

zoom

“

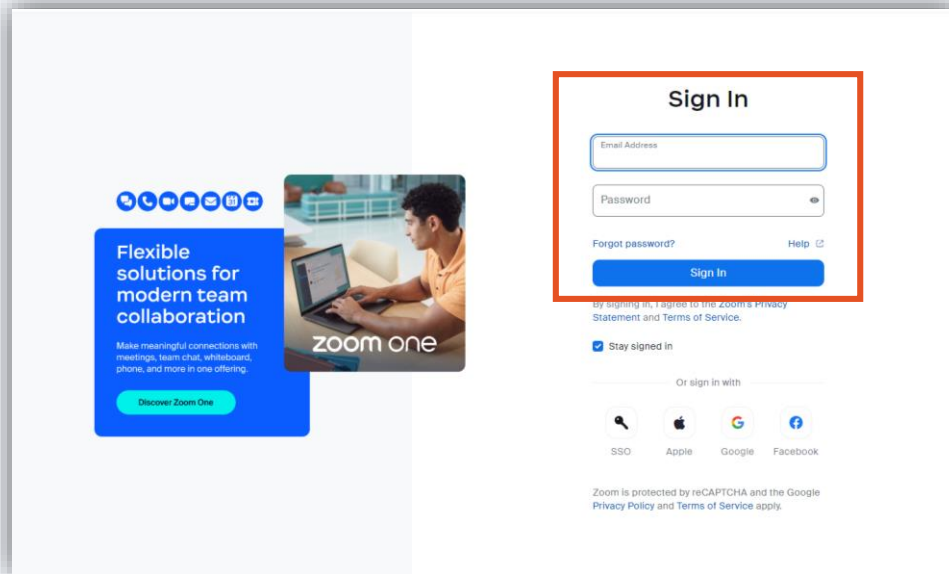
**ขั้นตอนการเปิดใช้
คำบรรยาย
อัตโนมัติด้วยตนเอง**

”

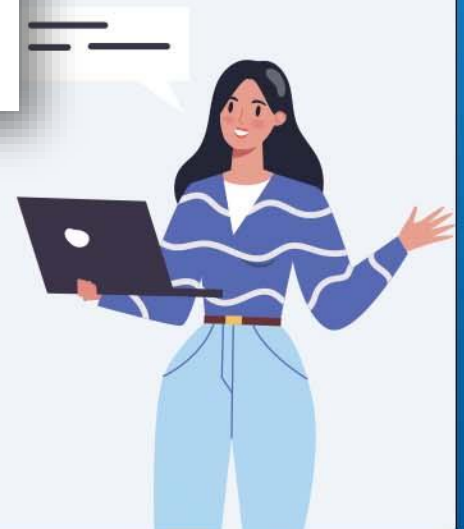
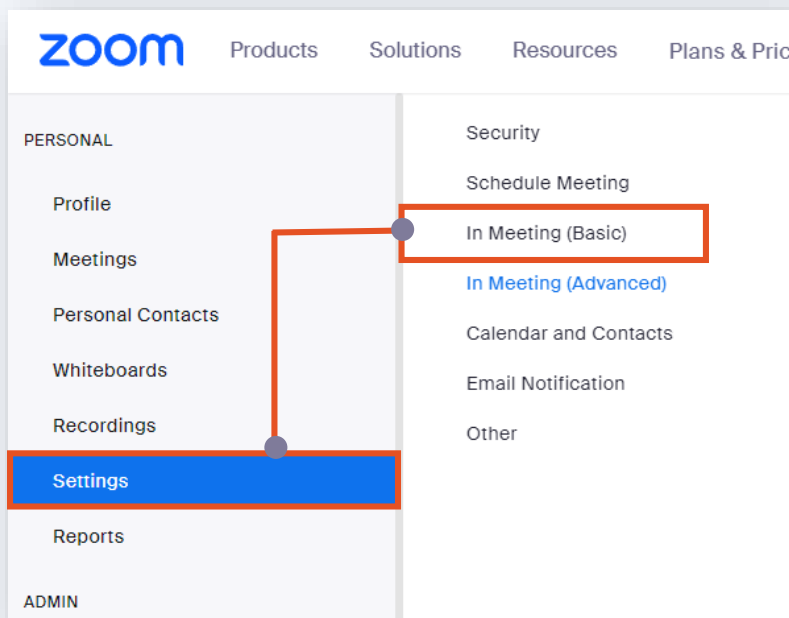


ขั้นตอนการใช้

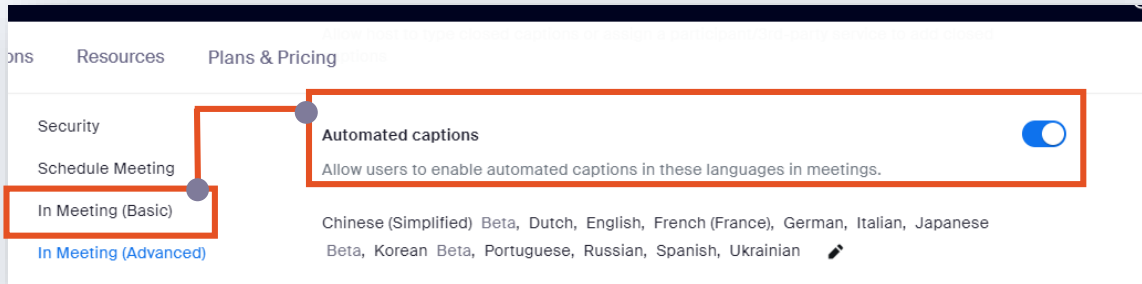
1. เข้าใช้งานบน **Browser** ที่ www.zoom.us (ผู้ใช้งานต้องลงทะเบียนการใช้งานของ **Zoom** ไว้เรียบร้อยแล้ว) จากนั้น กรอก **Email** และ **Password** คลิก **Sign In**



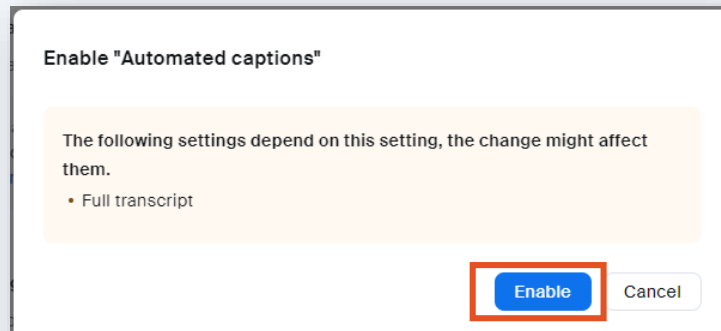
2. แถบเมนูด้านซ้าย คลิกที่ **Setting** เลือก **In Meeting (Basic)**



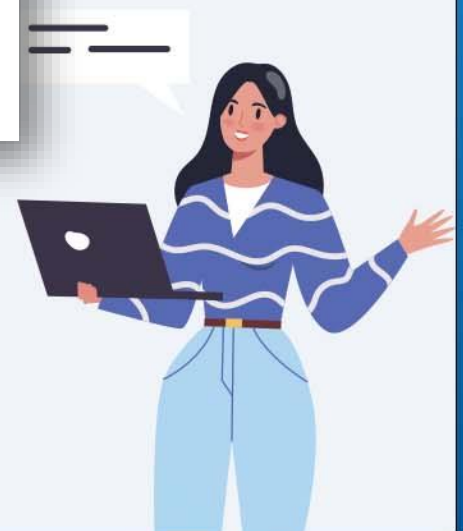
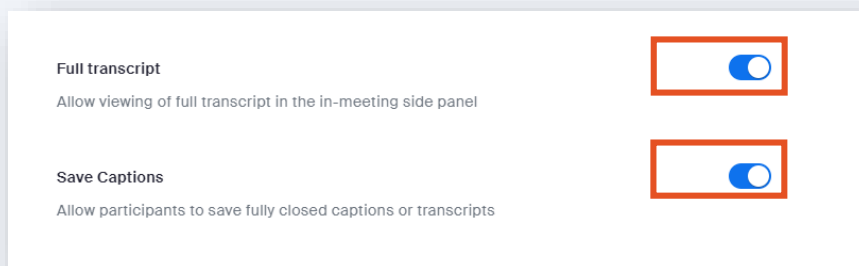
3 จากนั้นเลือกคำสั่ง **Automated Captions** เพื่อเปิดการใช้งาน



4 เมื่อเปิดใช้งาน จะแสดงกล่องข้อความให้ยืนยันใช้งานคำบรรยายอัตโนมัติด้วยตนเองคลิก **Enable**

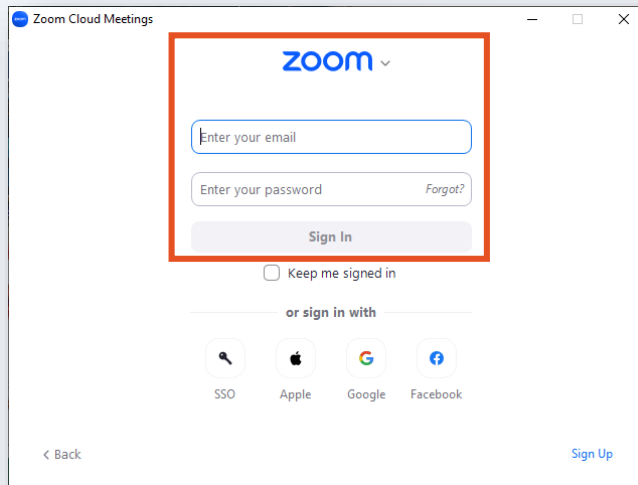


5 ในคำสั่ง **Full transcript** และ **Save Captions** เมื่อเปิดใช้งาน ผู้เข้าร่วมจะสามารถกดเสียงการประชุมได้ตลอดการประชุม และบันทึกการบรรยายการประชุมครั้งนั้นได้อีกด้วย หากไม่ต้องการสามารถเลือกปิดคำสั่งนี้ได้



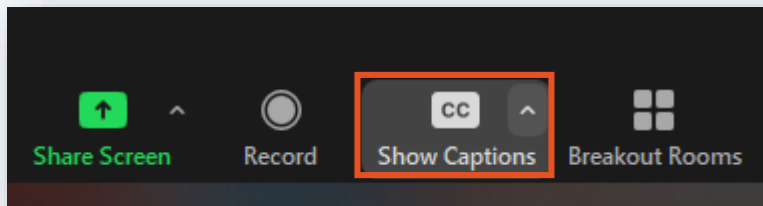
6

เมื่อตั้งค่าเปิดใช้งานคำสั่ง **Automated Captions** จากนั้น **Host** เปิดห้องประชุม **Zoom**



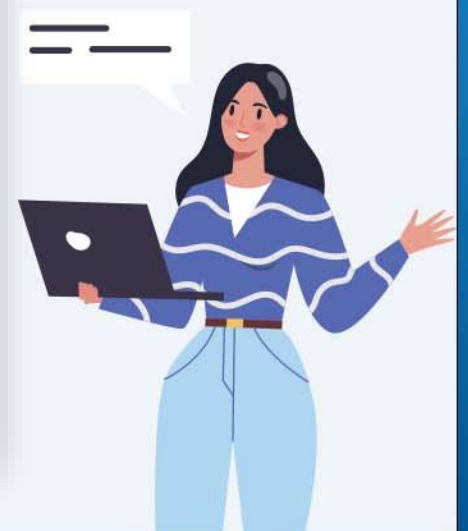
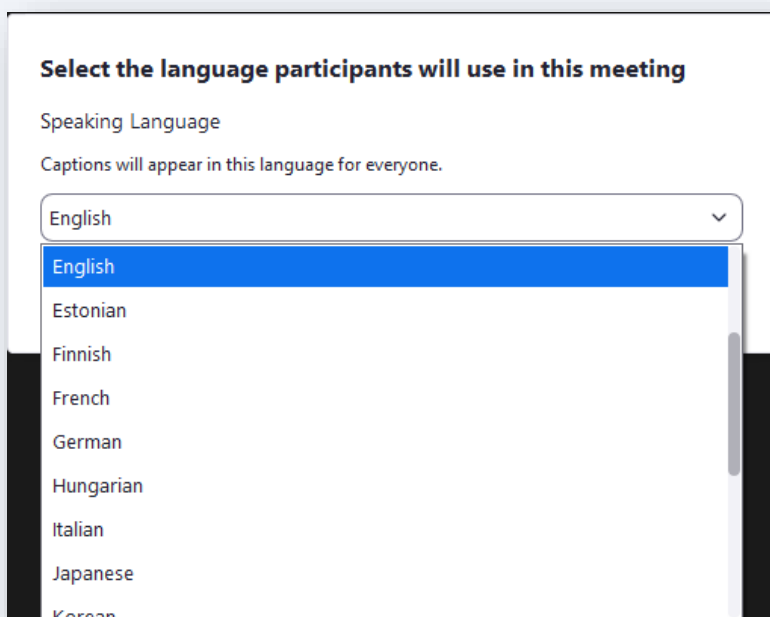
7

ที่แถบเมนูในโปรแกรม **Zoom** จะมีเมนู **Show Captions** เพิ่มขึ้นมา



8

เมื่อคลิกที่เมนู **Show Captions** จะแสดงข้อความ ให้เราเลือกภาษาที่ต้องการใช้งาน (สำหรับเมนูภาษาไทยนั้นยังไม่มีให้เลือกใช้งาน) ซึ่งหากเลือกภาษาแล้วผู้ร่วมประชุมก็จะเห็นเป็นภาษาที่เราเลือกใช้งานด้วย



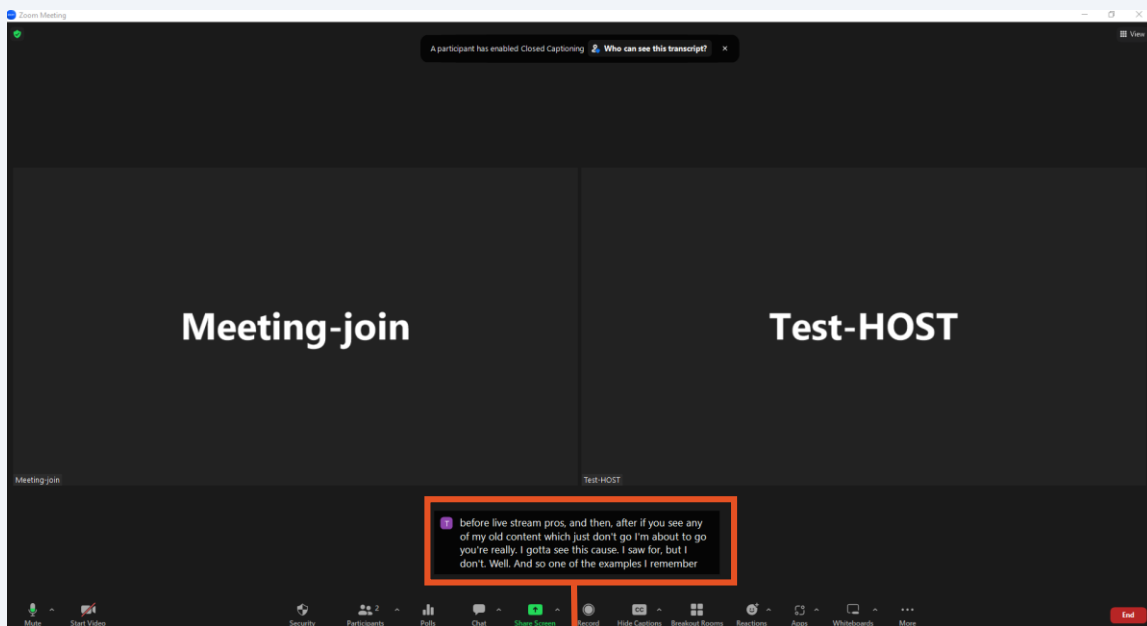
- 9 จากนั้นที่หน้าต่างโปรแกรม Zoom จะแสดงข้อความที่แถบด้านบน ทั้งเครื่อง Host และ เครื่องJoin ผู้เข้าร่วมเปิดใช้งานคำบรรยาย “A Participant has enable Closed Captioning”

A participant has enabled Closed Captioning Who can see this transcript? X

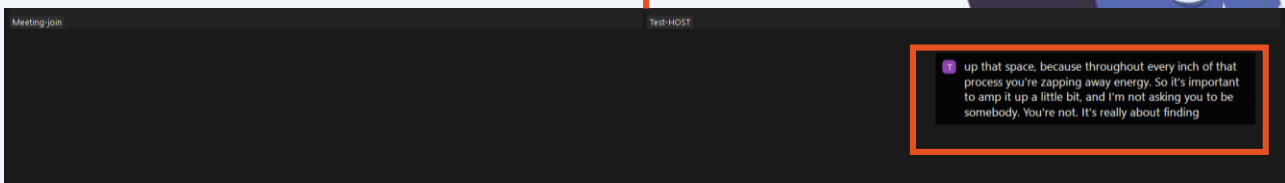
- 10 ระหว่างประชุม หากมีผู้เข้าร่วมเปลี่ยนภาษาคำบรรยายผู้เข้าร่วมทุกคนก็จะถูกเปลี่ยนการตั้งค่า ภาษาไปด้วย และมีข้อความแจ้งเตือนไปยังเครื่อง Host

A participant has set the speaking language to English. X

- 11 เมื่อเริ่มประชุมคำบรรยายจะแสดงขึ้นมาที่หน้าโปรแกรม Zoom ซึ่งจะแสดงเป็นกล่องข้อความ พร้อมชื่อ ตัวอักษรย่อ ของผู้ที่กำลังบรรยาย

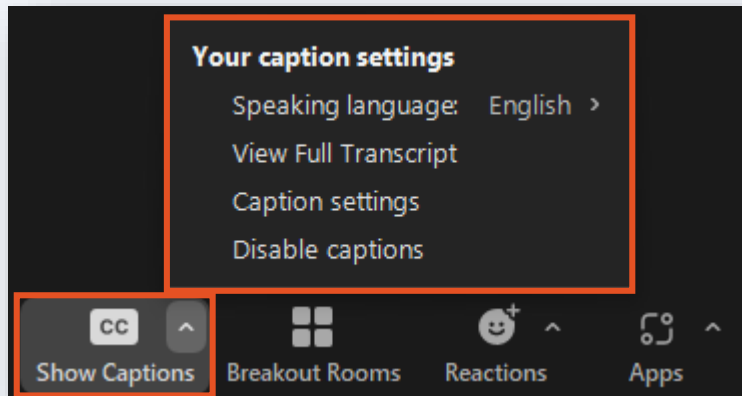


กล่องข้อความสามารถปรับย้ายไปยังตำแหน่งที่ต้องการได้



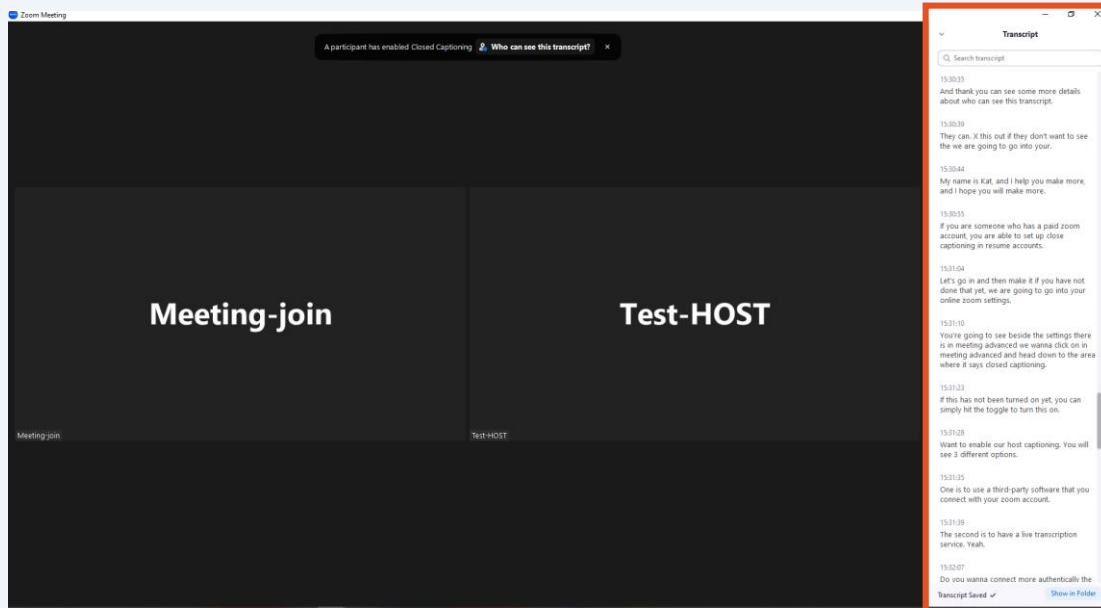
12

หากต้องการปรับข้อความรูปแบบการบรรยายอัตโนมัติเพิ่มเติม สามารถป
 ดั้งดำที่  จะแสดงแถบตัวเลือกการตั้งค่า



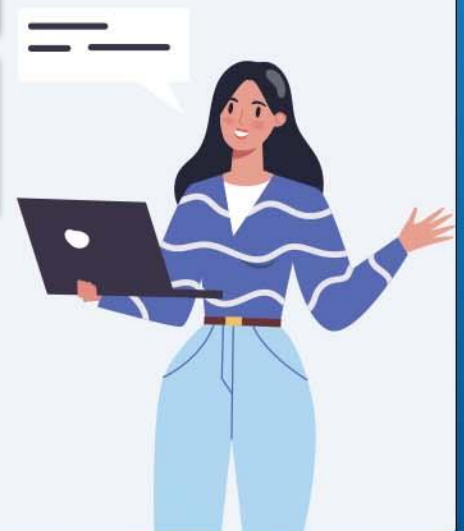
Speaking language : เลือกภาษา

View Full Transcript : การถอดเสียงคำบรรยายแบบเต็ม

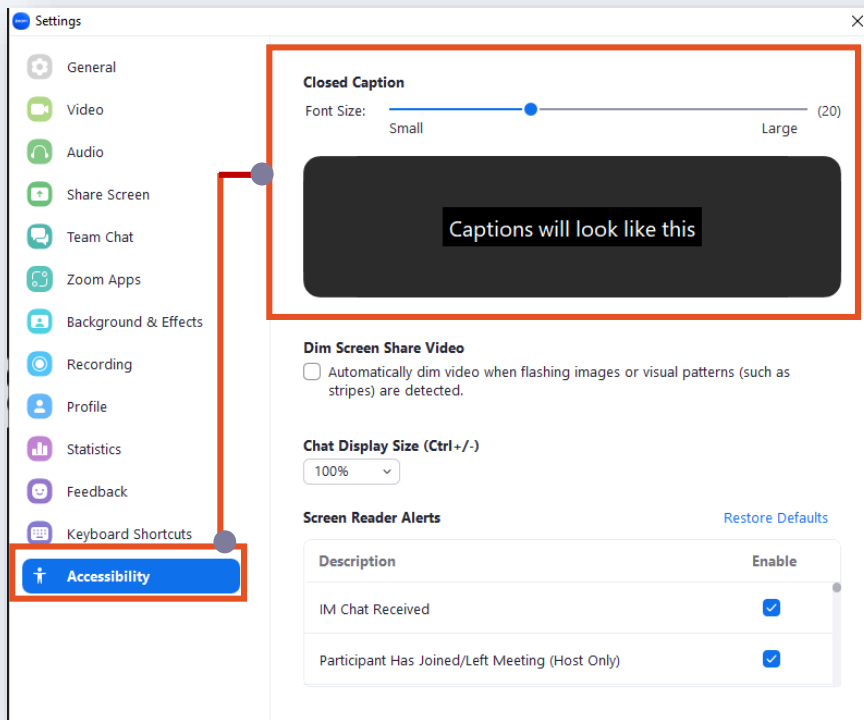


แถบ **Transcript** จะแสดงที่ด้านขวามือของ โปรแกรม
 มีเวลาแสดงในช่วงบรรยาย

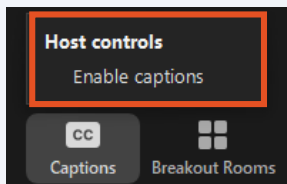
ผู้เข้าร่วมสามารถใช้คำสั่ง **View Full Transcript** ได้
 เมื่อ **Host** เปิดใช้งานคำสั่งนี้ไว้แล้ว



Caption settings : ปรับขนาดข้อความตัวอักษรได้ตามต้องการ



Disable captions : ปิดการใช้งานคำบรรยายอัตโนมัติ



เมื่อต้องการใช้งานคลิกที่ **Captions** และเลือก **Enable captions** เมื่อเปิดการใช้งาน

