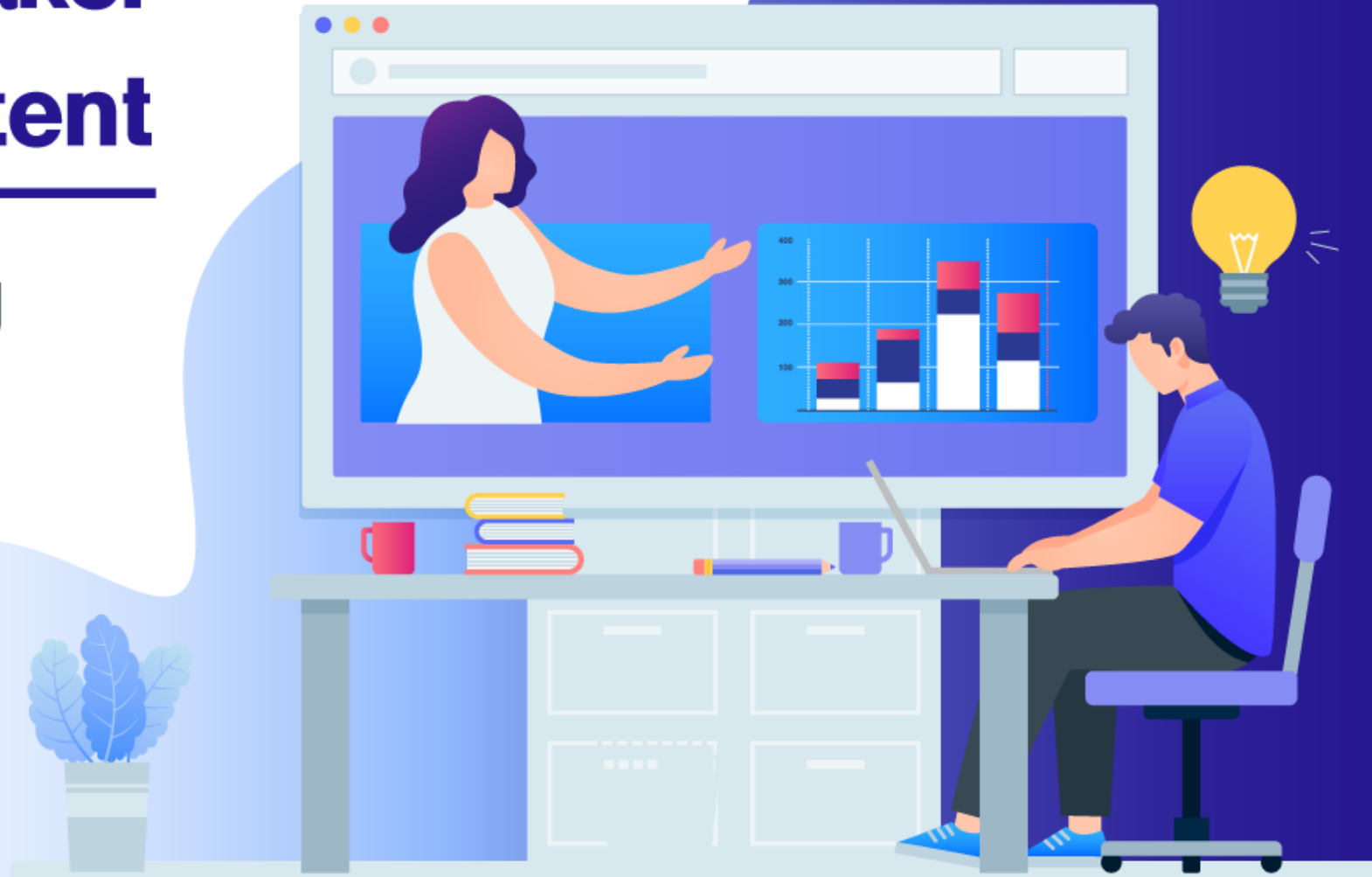


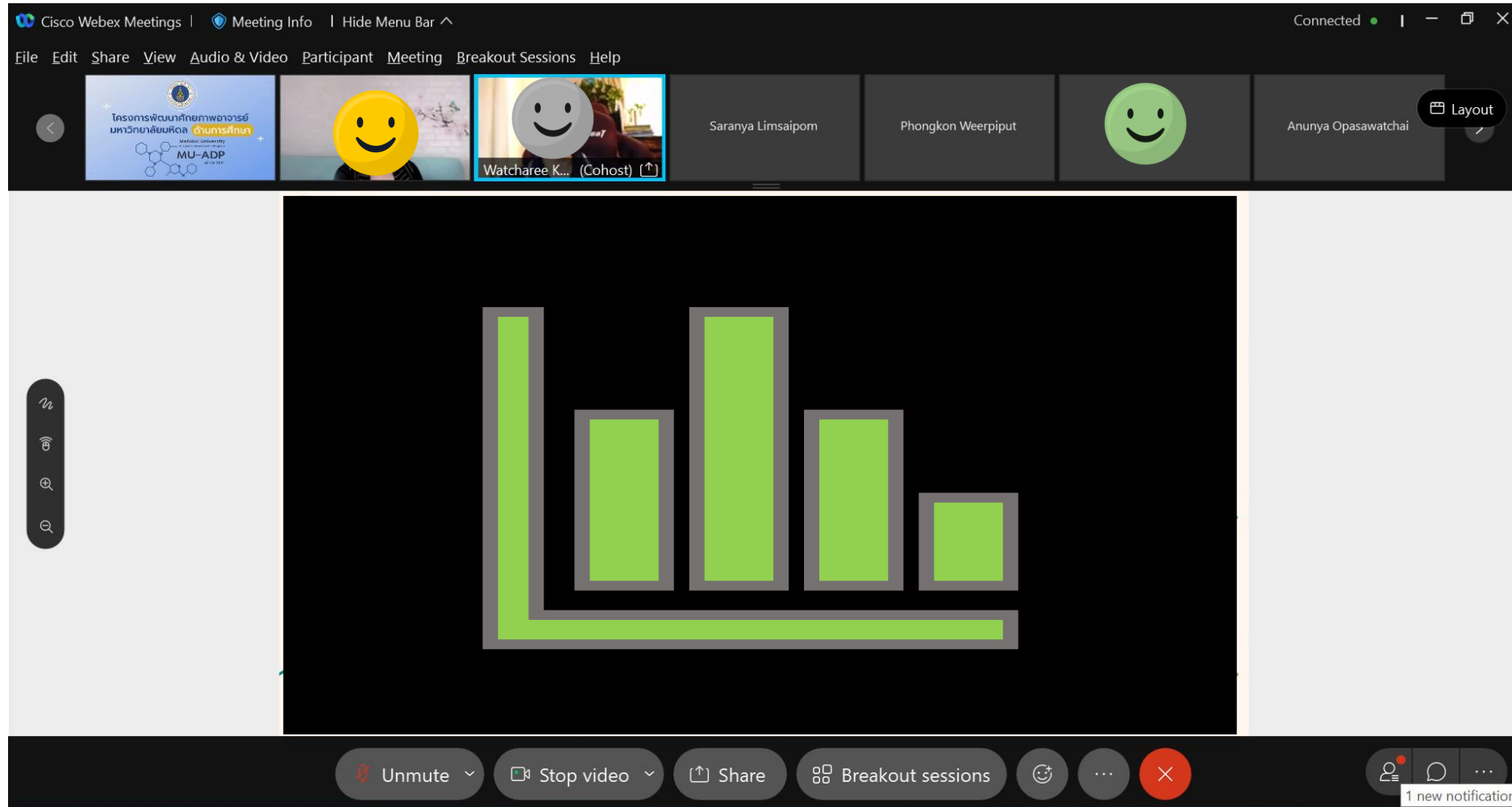
การใช้งานคำสั่ง

Show Active Speaker With Shared Content

Cisco Webex Meeting



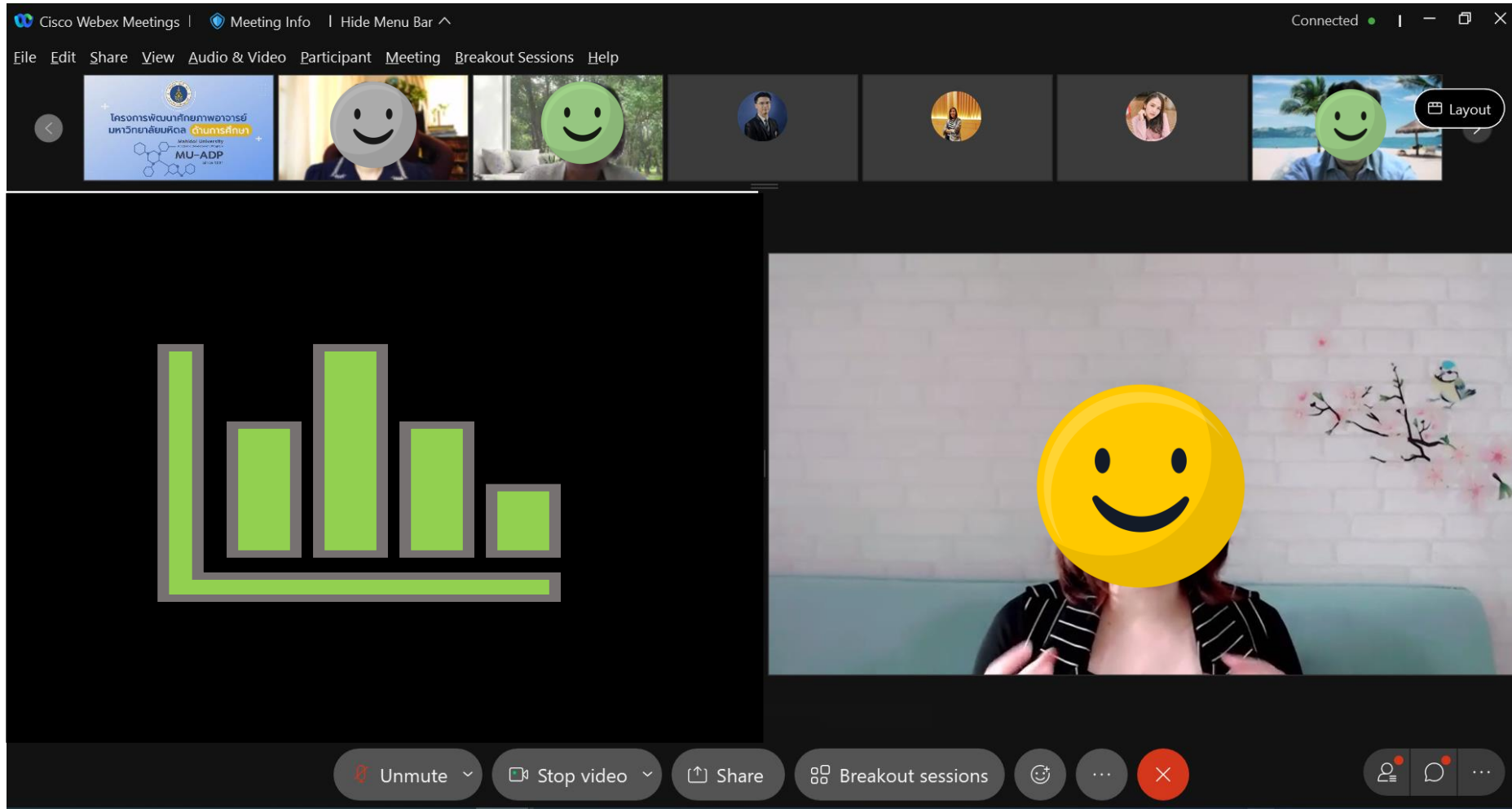
ในการใช้งาน webex meeting ในบรรมออนไลน์ เมื่อมีการแชร์เอกสารการบรรยาย ภาพที่แชร์ จะเป็นภาพใหญ่กลางหน้าจอ ภาพผู้บรรยายจะย้ายไปด้านบนแทน



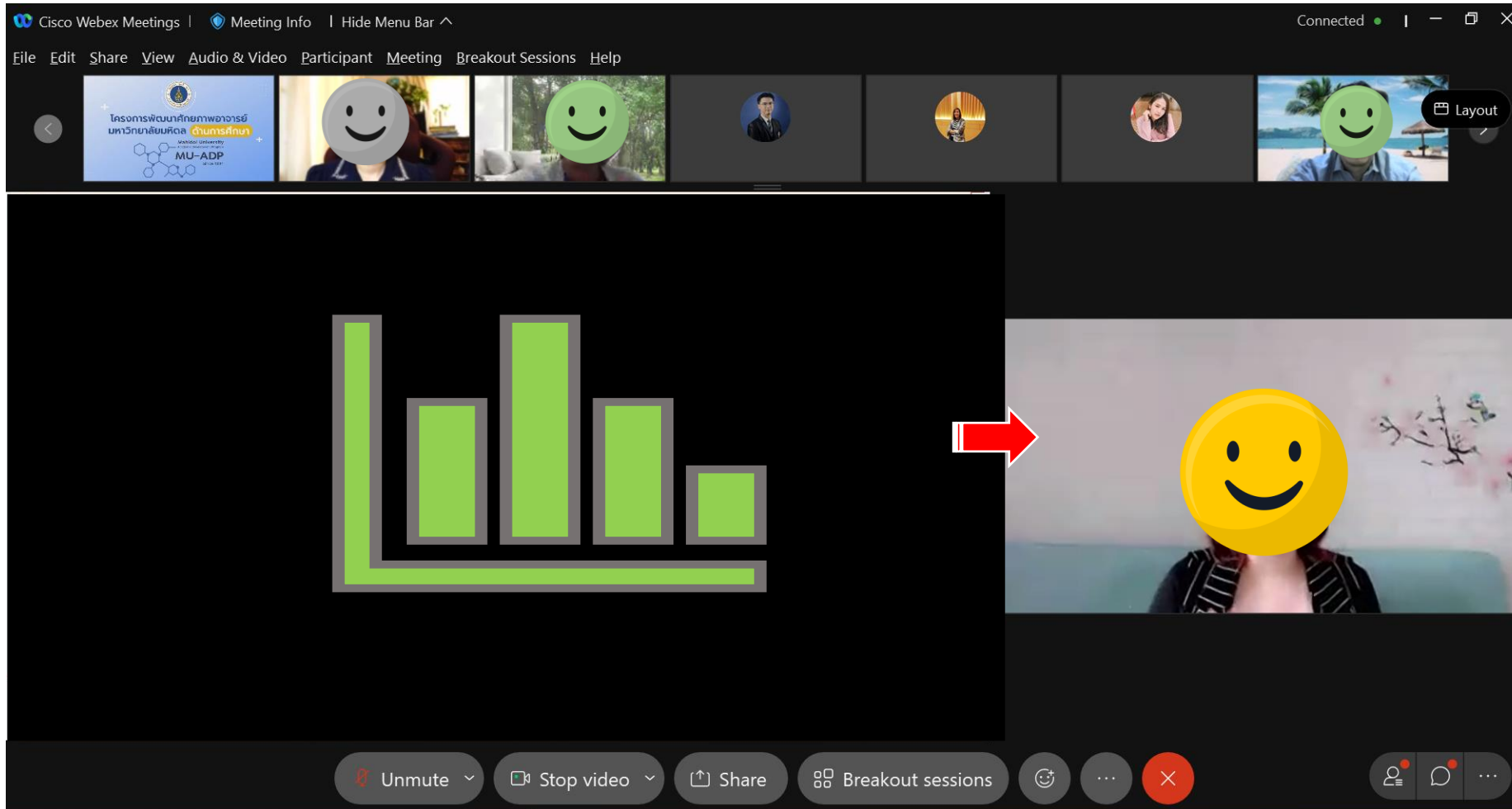
หากต้องแสดงภาพผู้บรรยายประกอบภาพเอกสารที่แชร์ด้วย ให้คลิกที่ layout เลือกที่คำสั่ง Show Active Speaker With Shared Content

The screenshot displays the Cisco Webex Meetings interface. At the top, there is a navigation bar with options like 'File', 'Edit', 'Share', 'View', 'Audio & Video', 'Participant', 'Meeting', 'Breakout Sessions', and 'Help'. Below this is a row of participant video thumbnails, some showing smiley faces. The main area shows a shared document with a green bar chart. A 'Layout' menu is open on the right, listing various options: 'Stack', 'Side by side', 'Full-screen view', 'Show participants without video', 'Automatically hide names when not speaking', 'Show all names', 'Hide all names', 'Sync my stage for everyone', 'Lock attendee view on stage only', and 'Show active speaker with shared content'. A green arrow points to the 'Show active speaker with shared content' option. At the bottom, there is a control bar with buttons for 'Unmute', 'Stop video', 'Share', 'Breakout sessions', and a red 'X' button.

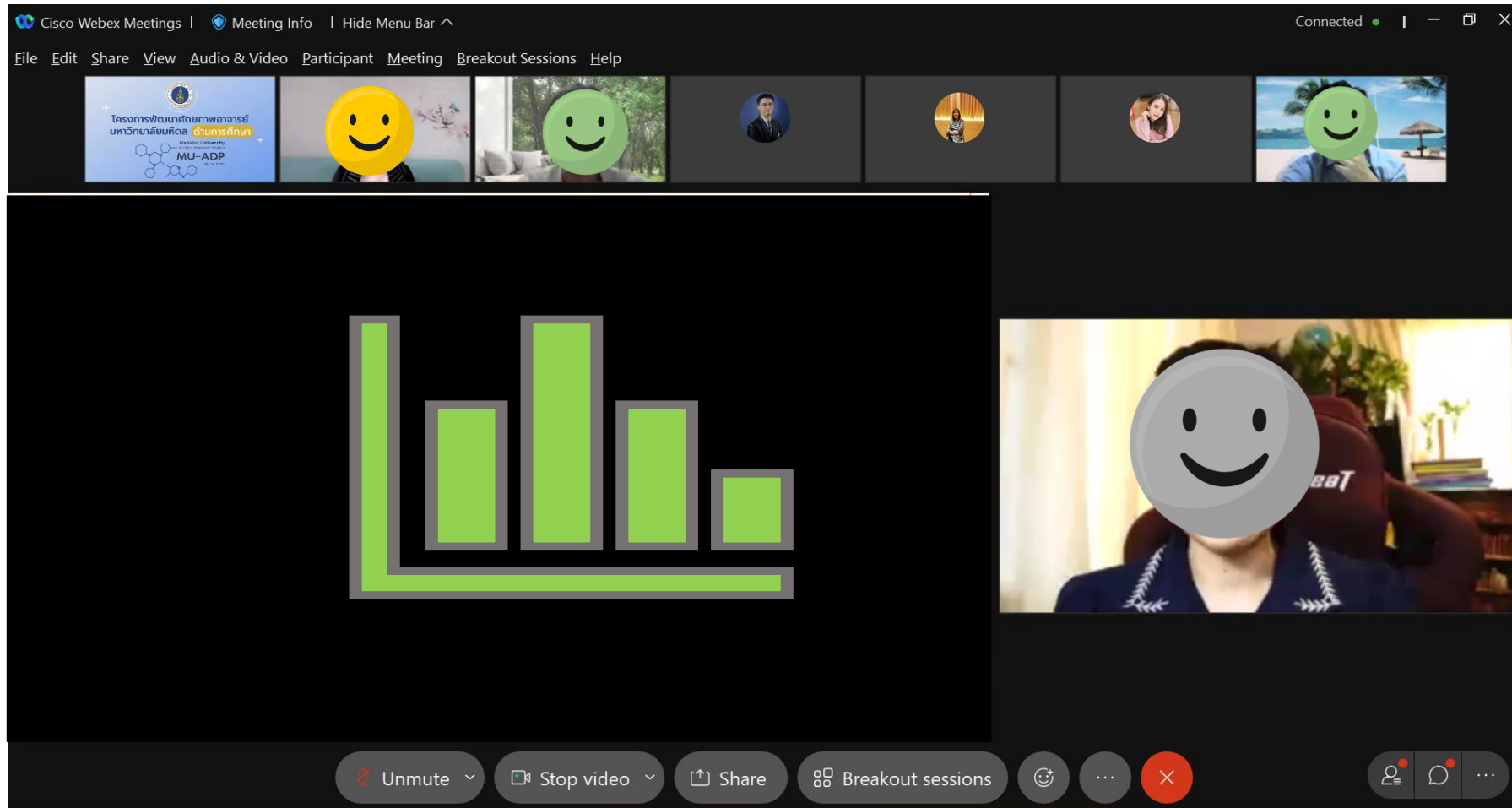
จะปรากฏภาพผู้บรรยายแสดงขึ้นมาข้างภาพเอกสารการบรรยายที่แชร์อยู่ในขนาดจอภาพที่เท่ากัน



หากต้องการย่อขนาดภาพผู้บรรยายให้เล็กกว่าเอกสารการบรรยายที่แชร์อยู่ นำเมาส์มาวางตรงรอยต่อระหว่าง2จอภาพ แล้วคลิกลากมาทางขวามือของจอ ขนาดภาพผู้บรรยายจะย่อขนาดลง



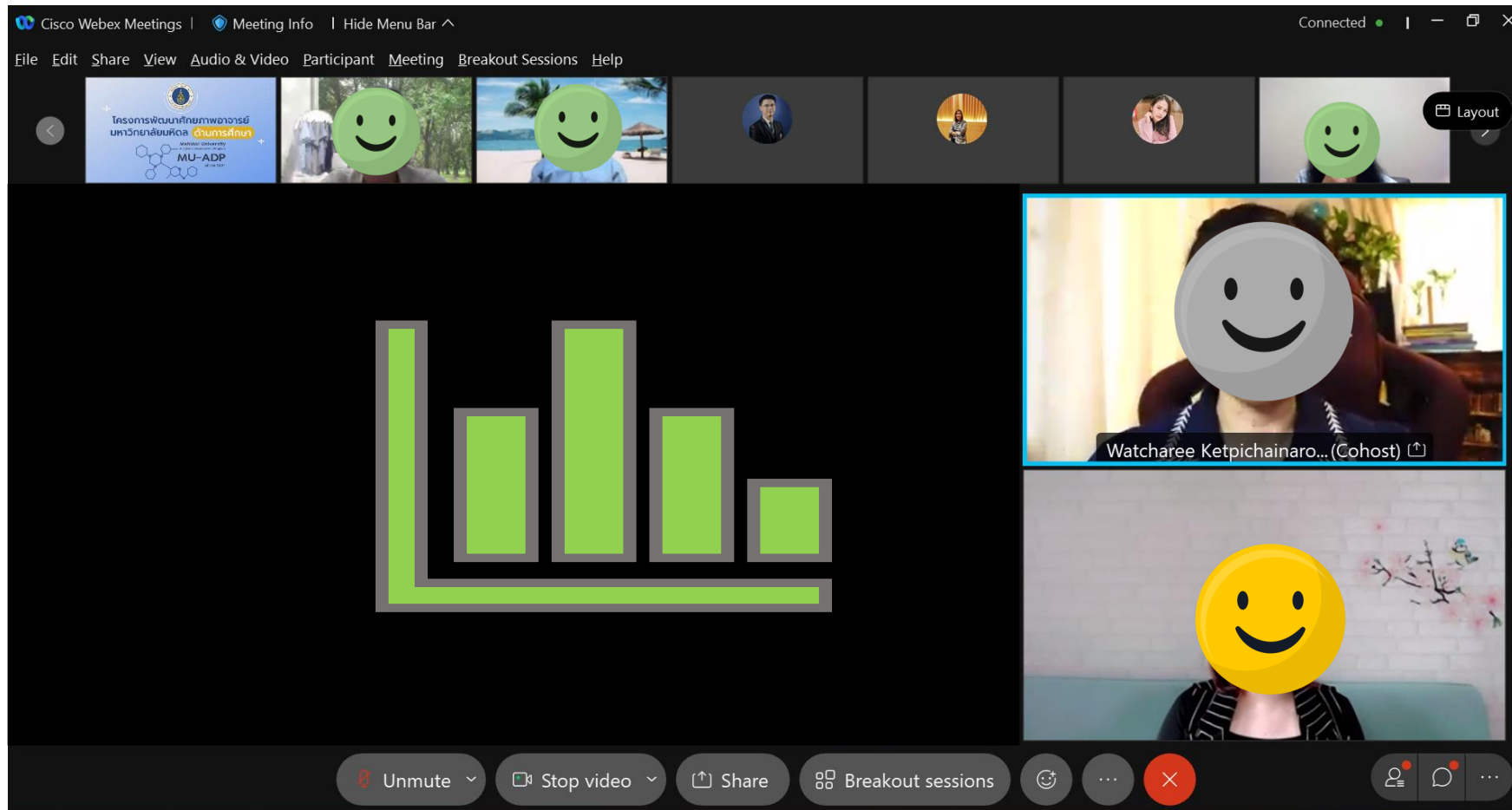
เมื่อมีผู้บรรยายอีกท่านพูดบรรยายขึ้นมา จะเปลี่ยนภาพผู้บรรยายโดยอัตโนมัติ โดยจะแสดงขึ้นมาข้างภาพเอกสารการบรรยายที่แชร์อยู่



หากต้องมีผู้บรรยาย 2 ท่านพูดบรรยายพร้อมกัน ให้คลิกที่เครื่องหมาย  ของช่องแสดงภาพของผู้บรรยายที่ต้องการใช้งาน จากนั้นเลือกที่คำสั่ง Move to stage



จะปรากฏภาพผู้บรรยายท่านที่ 2 แสดงจอภาพขึ้นมาคู่กับผู้บรรยายท่านแรก



หากต้องนำภาพผู้บรรยายท่านที่ 2 ออก ให้คลิกที่เครื่องหมาย 📌 ที่จอภาพผู้บรรยายท่านที่ 2 จะปรากฏคำสั่ง Remove this video from stage คลิกเลือกที่คำสั่งนี้



สรุปการใช้งานคำสั่ง Show Active Speaker With Shared Content

จะเป็นการแสดงภาพผู้ที่กำลังบรรยายแสดงภาพคู่กับเอกสารการบรรยายที่แชร์แบบอัตโนมัติ

โดยระบบจะเลือกภาพผู้บรรยายที่กำลังพูดมาแสดงภาพเองเสมอ

และการเลือกใช้งานคำสั่งนี้รูปแบบภาพที่ปรากฏนั้นจะแสดงแค่เครื่องคอมพิวเตอร์ของเราเท่านั้น

