

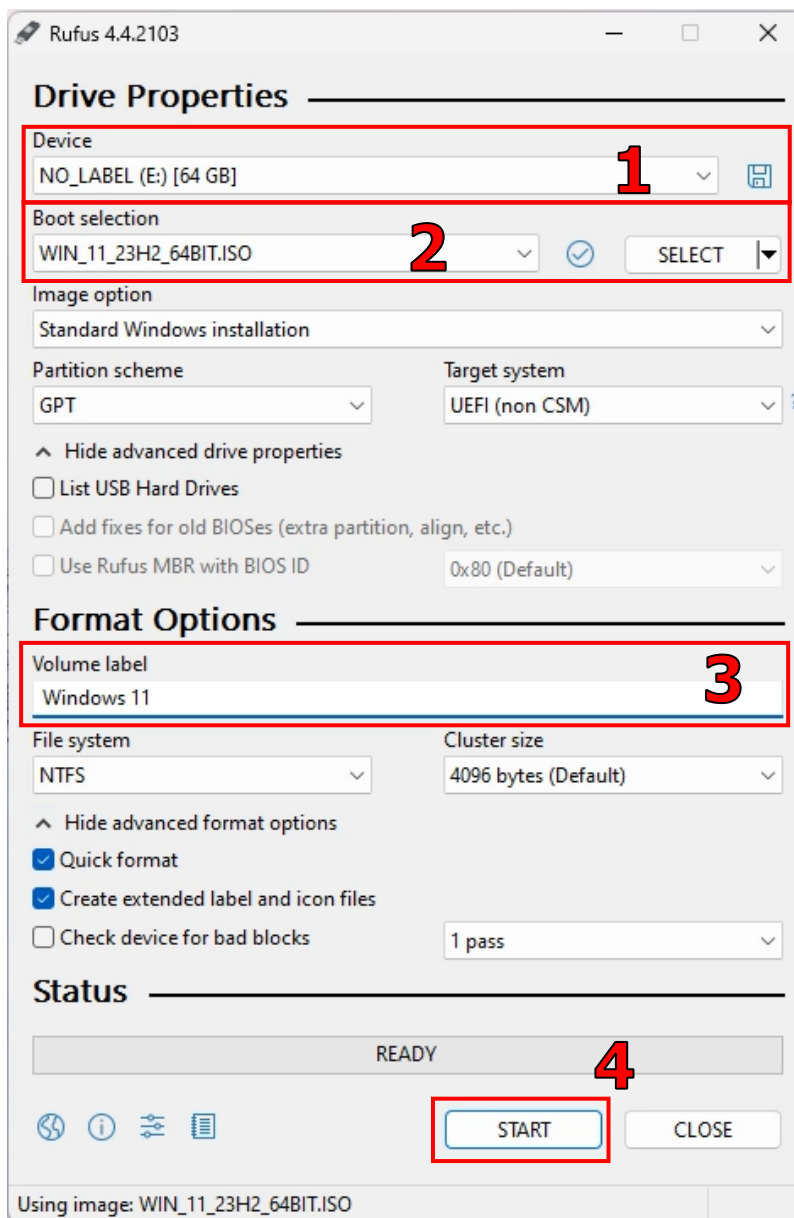
## ขั้นตอนการติดตั้งระบบปฏิบัติการ Windows 11

### สิ่งที่ต้องเตรียม

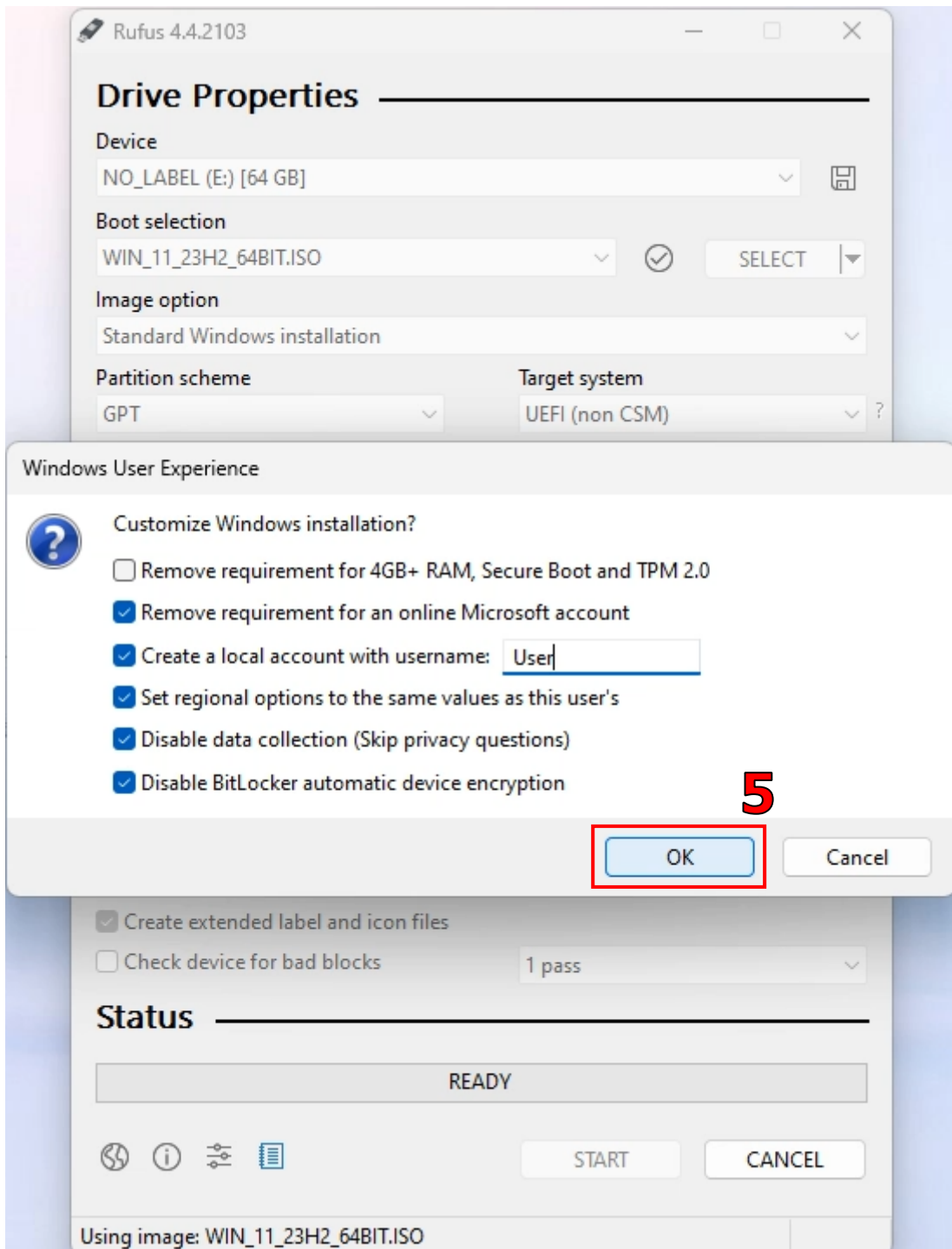
1. Flash Drive ที่ไม่มีข้อมูลอยู่ภายใน และมีความจุไม่น้อยกว่า 8 GB
2. File ISO Windows 11 สามารถ Download ได้ที่ <https://softwaredownload.mahidol.ac.th/>
3. โปรแกรม Rufus สามารถ Download ได้ที่ <https://rufus.ie/>

### ขั้นตอนการใช้งานโปรแกรม Rufus เพื่อทำ File boot windows บน Flash Drive

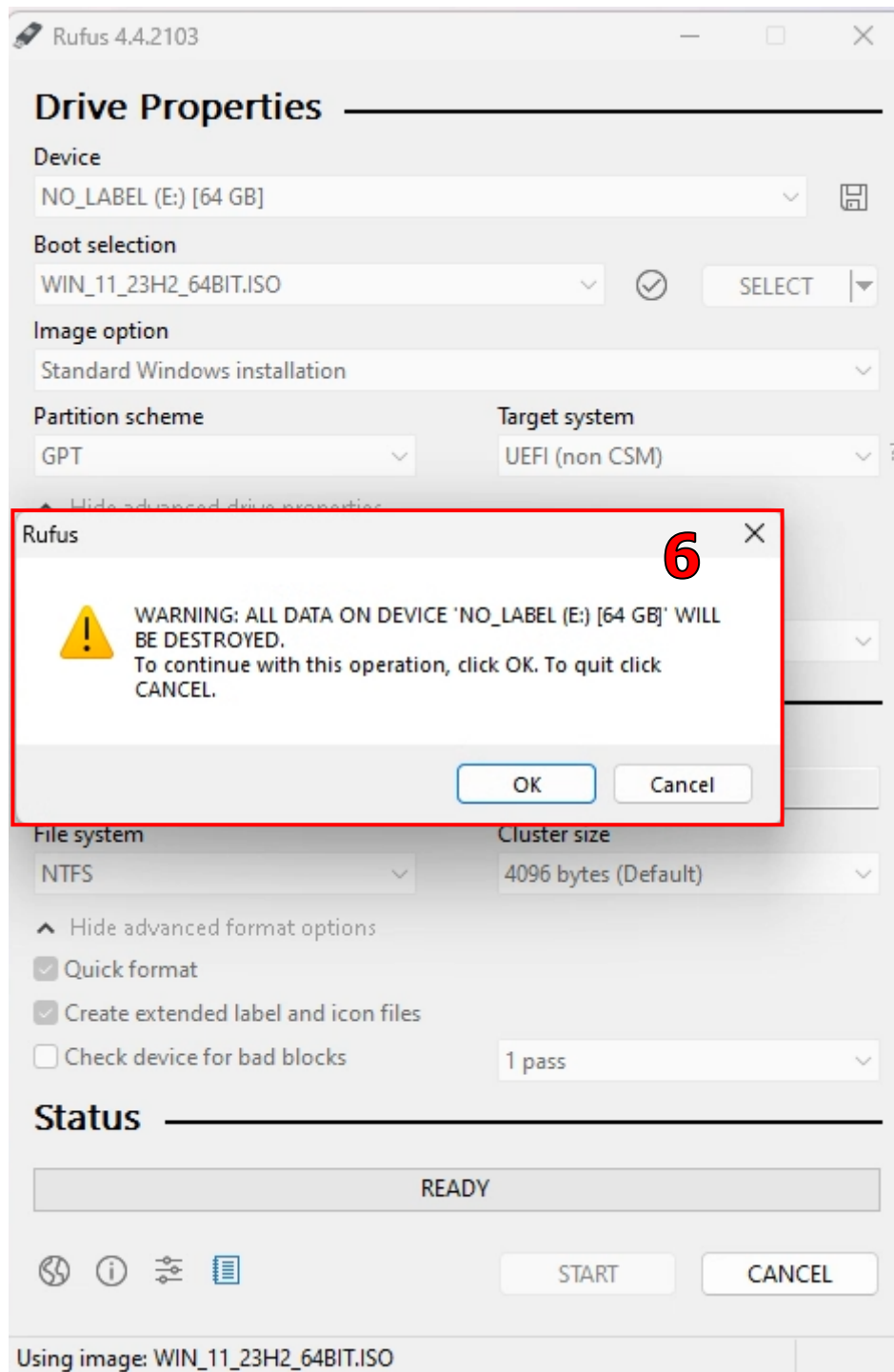
1. เสียบ Flash Drive เข้ากับเครื่องคอมพิวเตอร์ เปิด Program Rufus จะปรากฏชื่อของ Flash Drive
2. กดปุ่ม SELECT เพื่อเลือก File ISO WINDOWS ที่ได้ทำการ Download ไว้
3. ตั้งชื่อ Volume label “Windows 11”
4. คลิก START



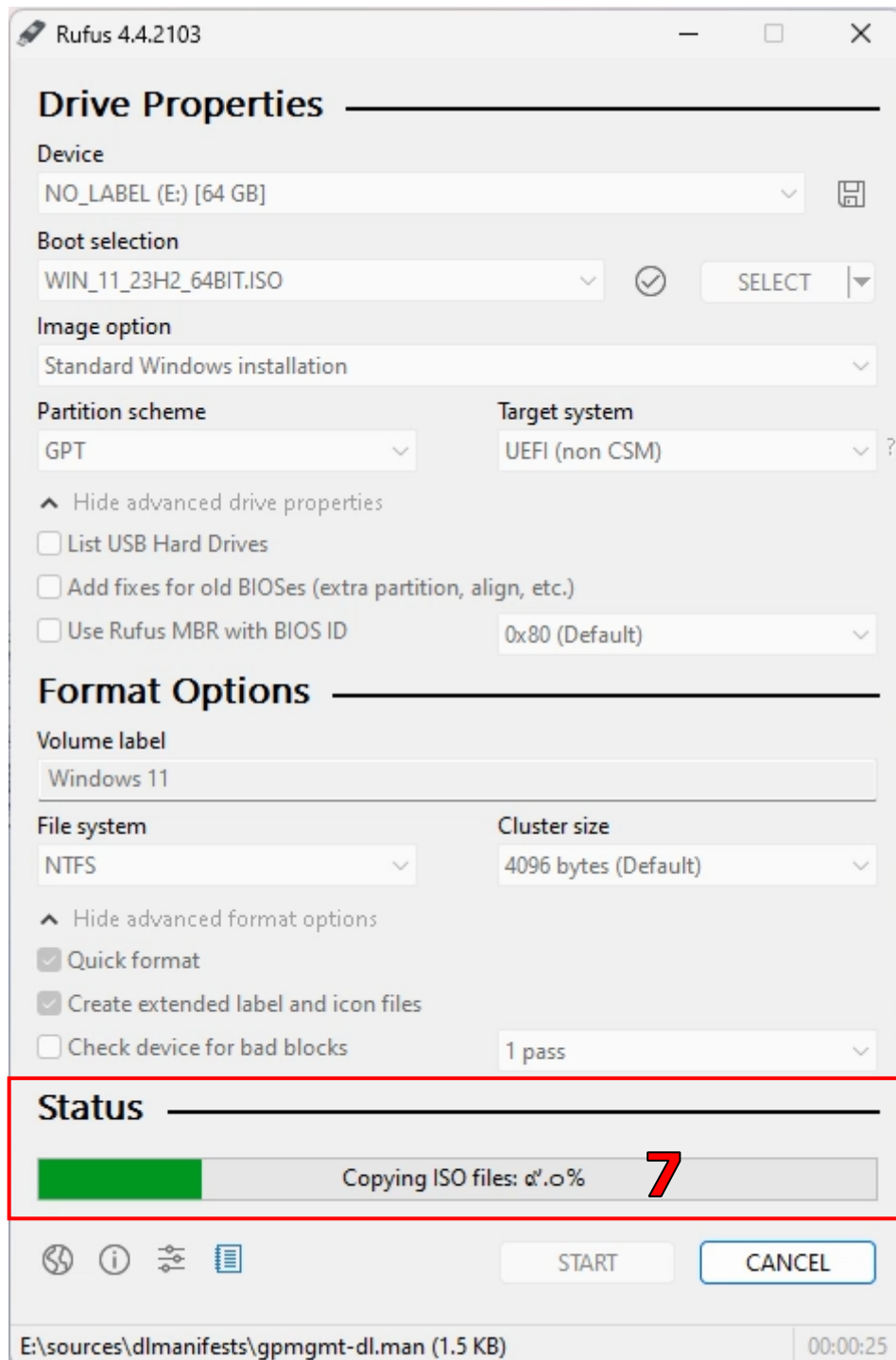
5. จะปรากฏหน้าต่าง Windows User Experience จากนั้นคลิก OK



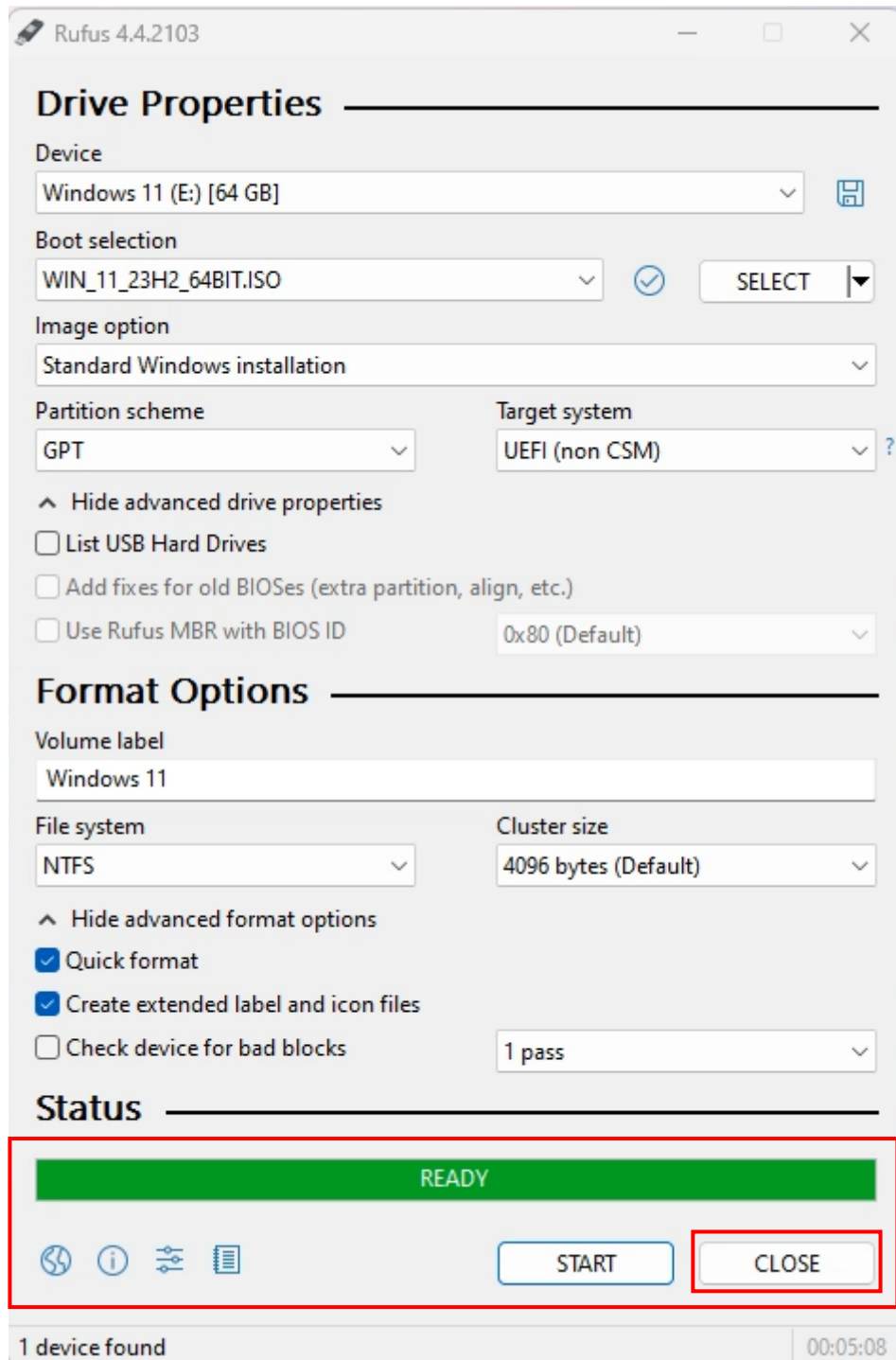
6. Program Rufus จะแจ้งเตือนก่อนทำการ Format Flash Drive จากนั้นคลิก OK



## 7. Program Rufus จะเริ่มทำการสร้าง File Boot Windows

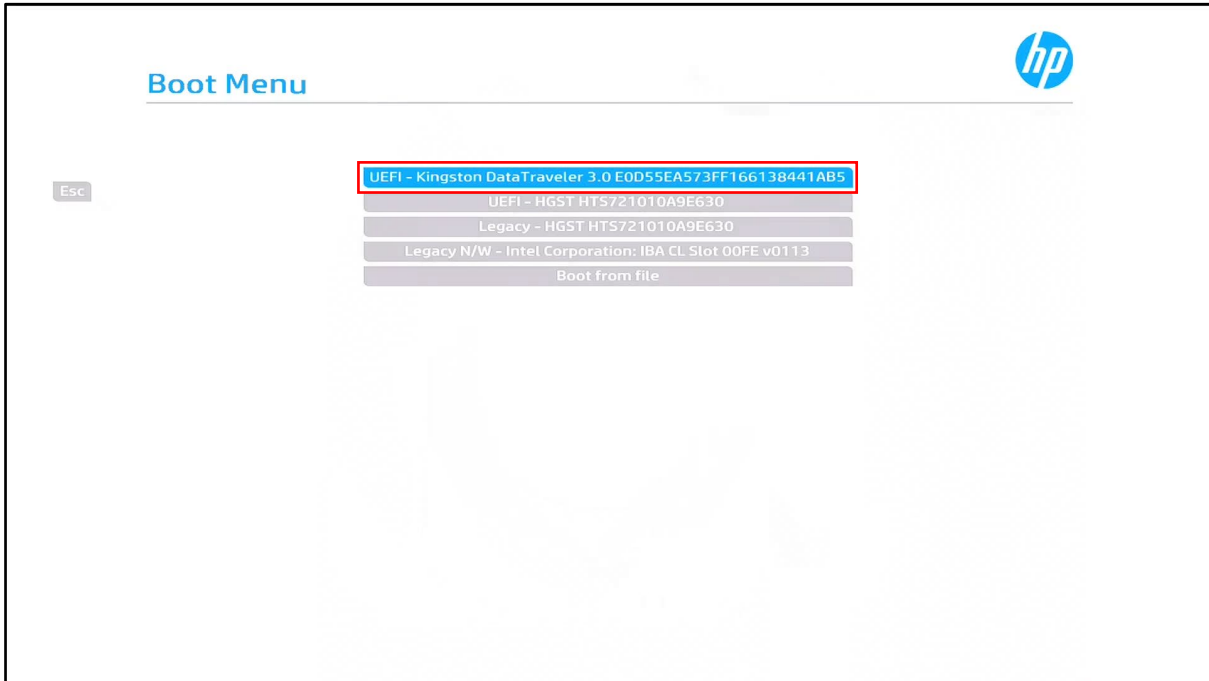


8. เมื่อ Program สร้าง File Boot เสร็จจะแสดงข้อความ READY ให้กด CLOSE เสร็จสิ้นกระบวนการสร้าง File Boot Windows บน Flash Drive

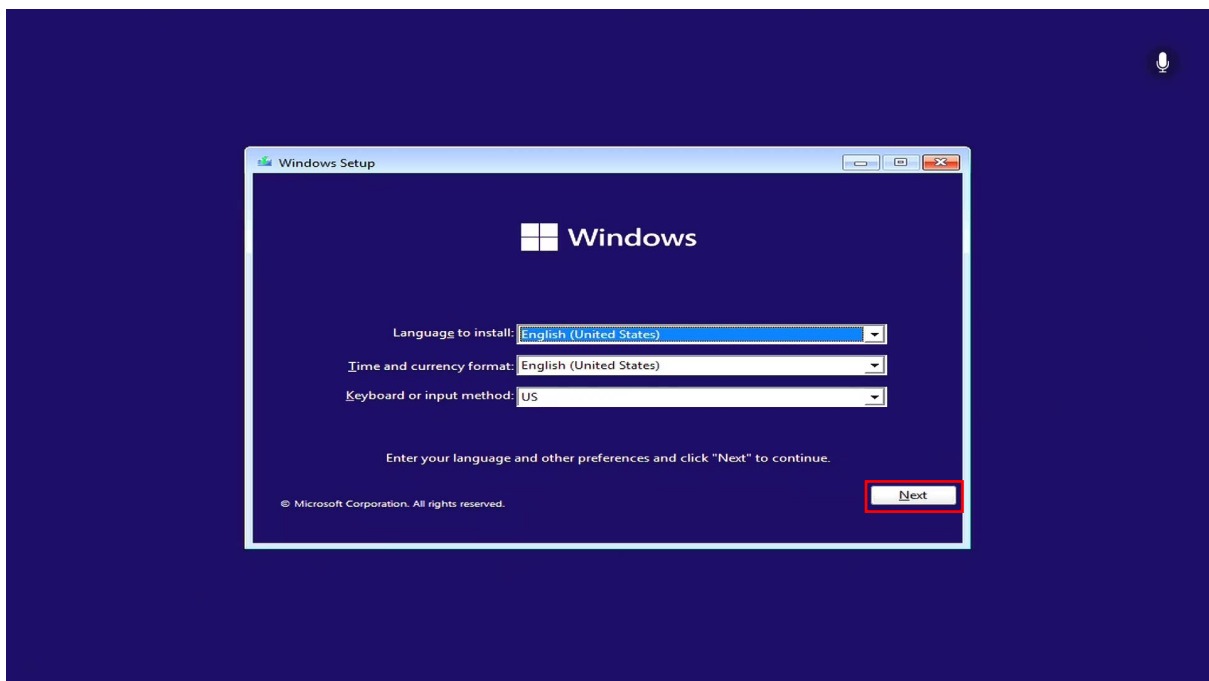


## ขั้นตอนการติดตั้ง Windows 11

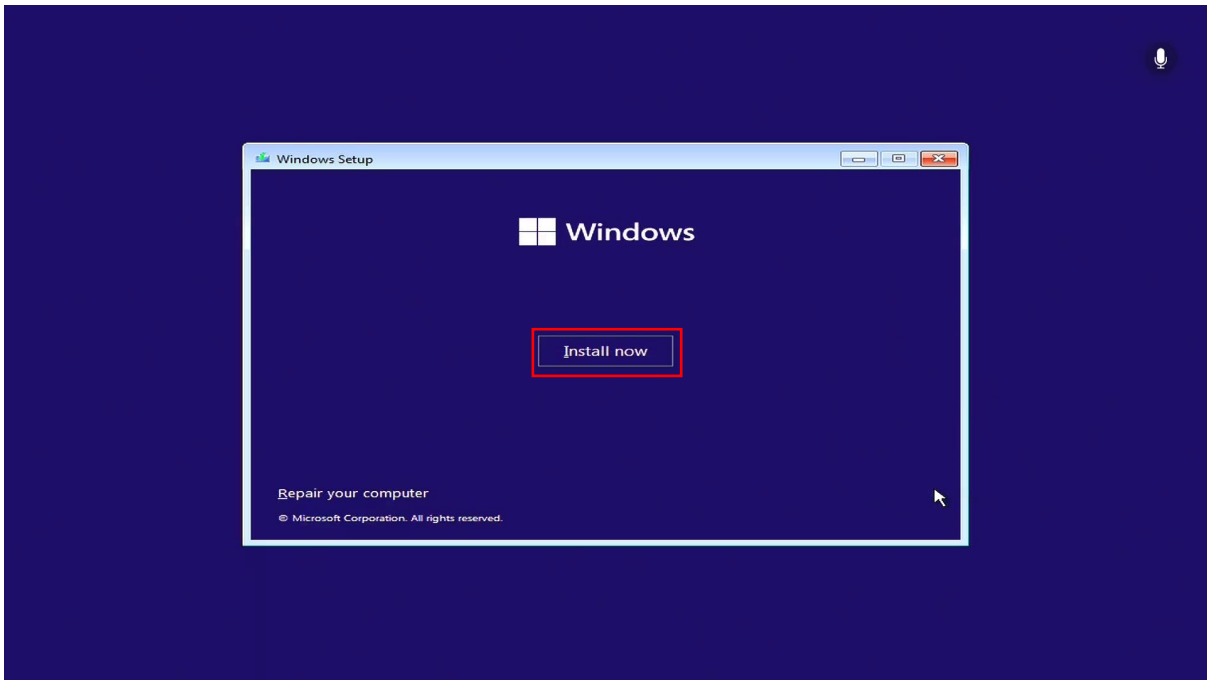
1. ทำการ Boot Menu เพื่อเลือก Boot จาก Flash Drive (จากภาพตัวอย่าง Flash Drive ชื่อ Kingston)



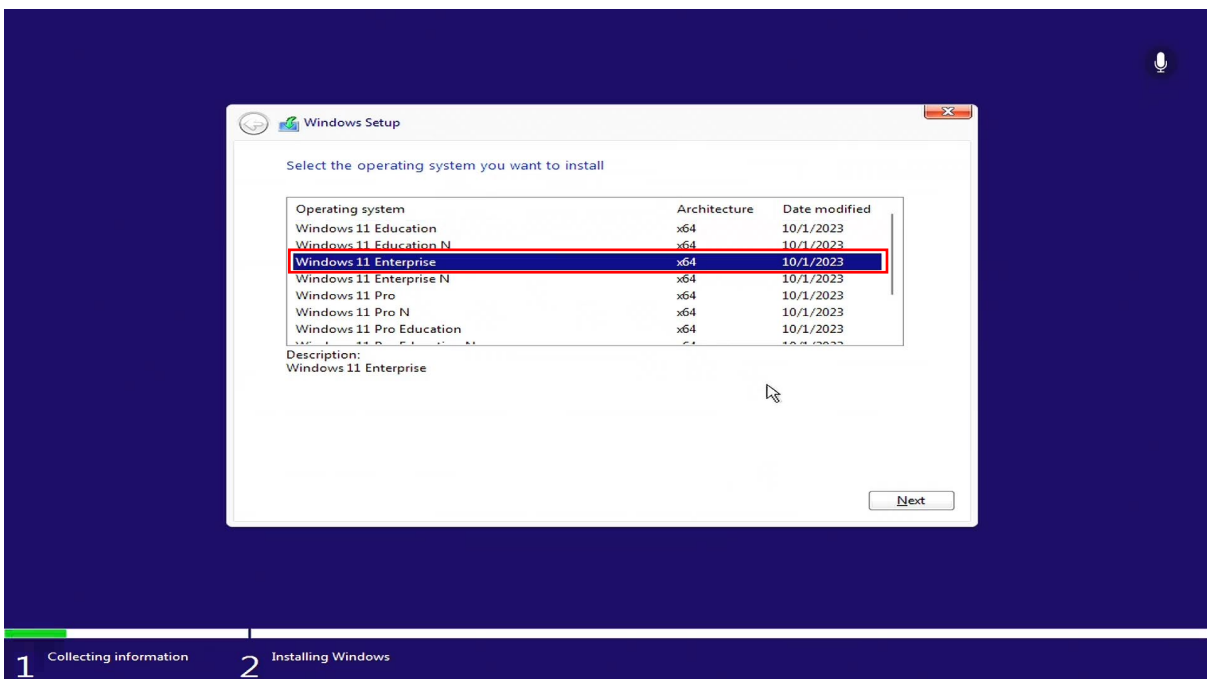
2. จะปรากฏหน้าต่างเริ่มต้นการติดตั้ง Windows 11 จากนั้นคลิก Next



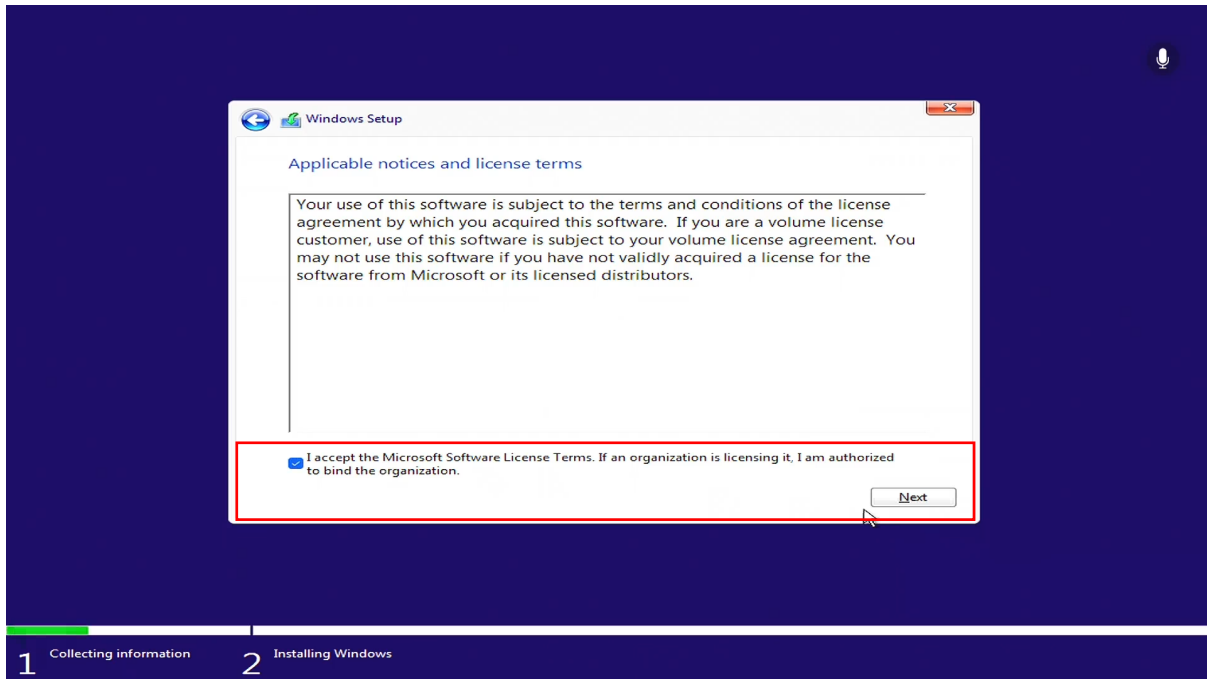
3. คลิก Install now



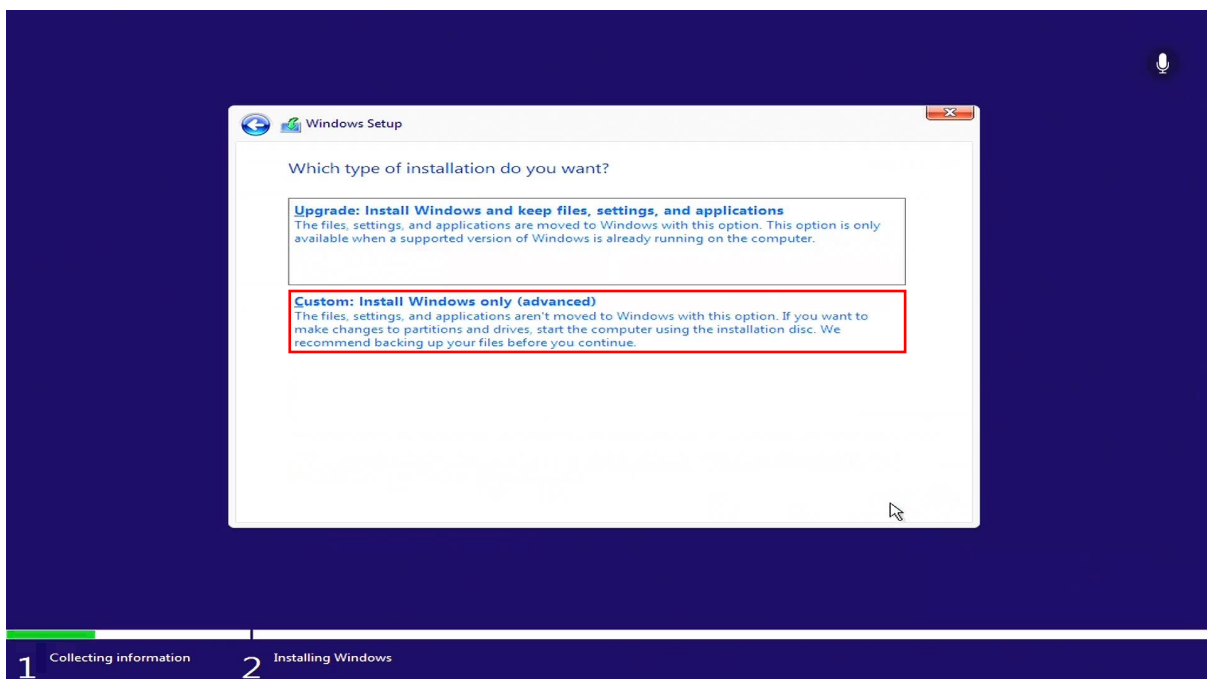
4. จะปรากฏหน้าต่างให้เลือกติดตั้งระบบปฏิบัติการ Windows 11 (License Windows ของมหาวิทยาลัยจะมี Windows 11 Education และ Windows 11 Enterprise) แนะนำให้เลือก Enterprise จากนั้นคลิก Next



5. คลิกเครื่องหมายถูกในช่อง I accept the Microsoft Software License Terms.  
จากนั้นคลิก Next

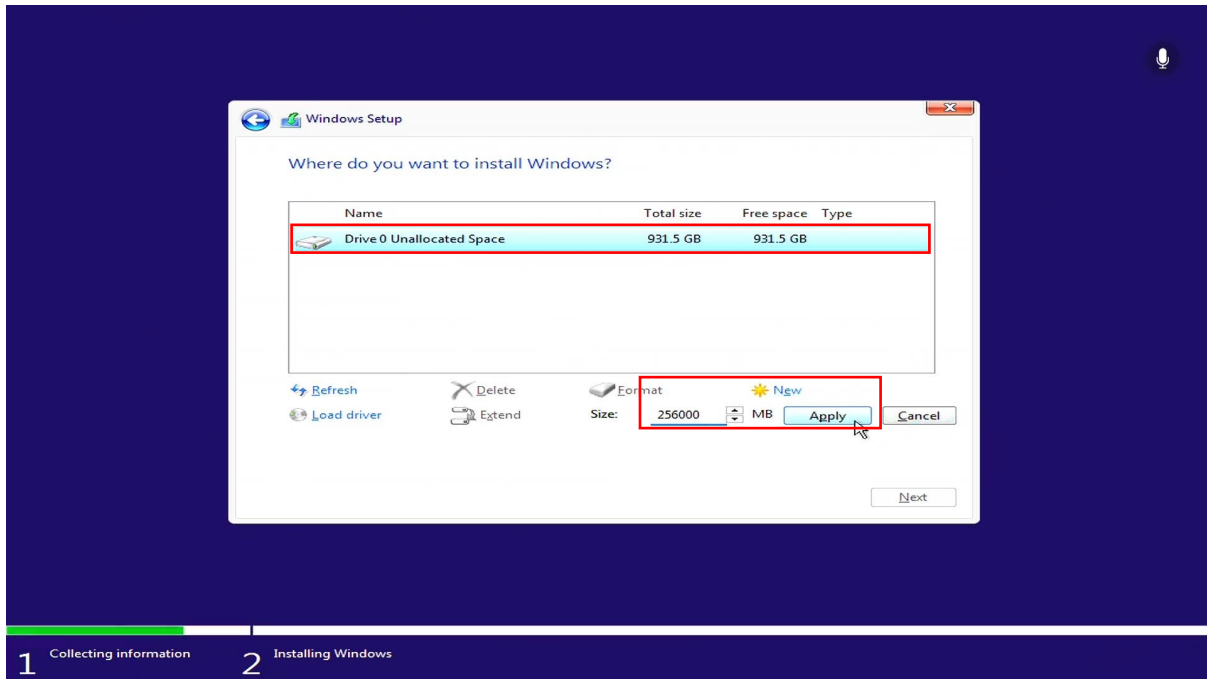


6. เลือก Custom: Install Windows only (advanced)

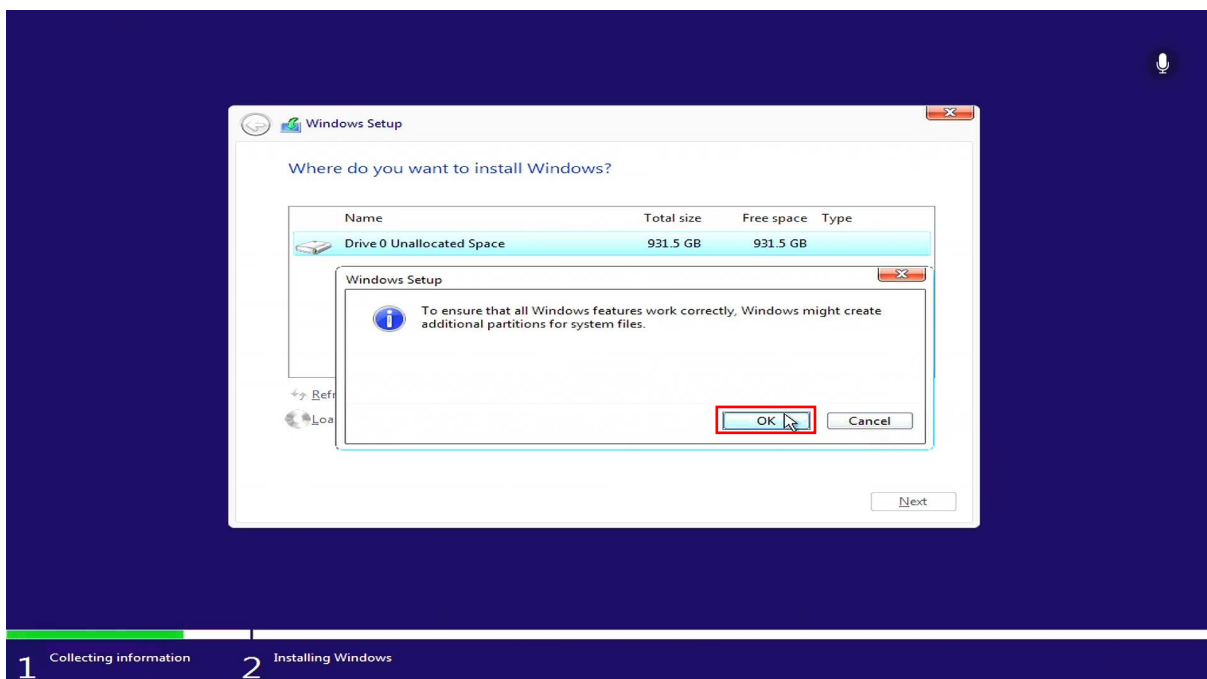




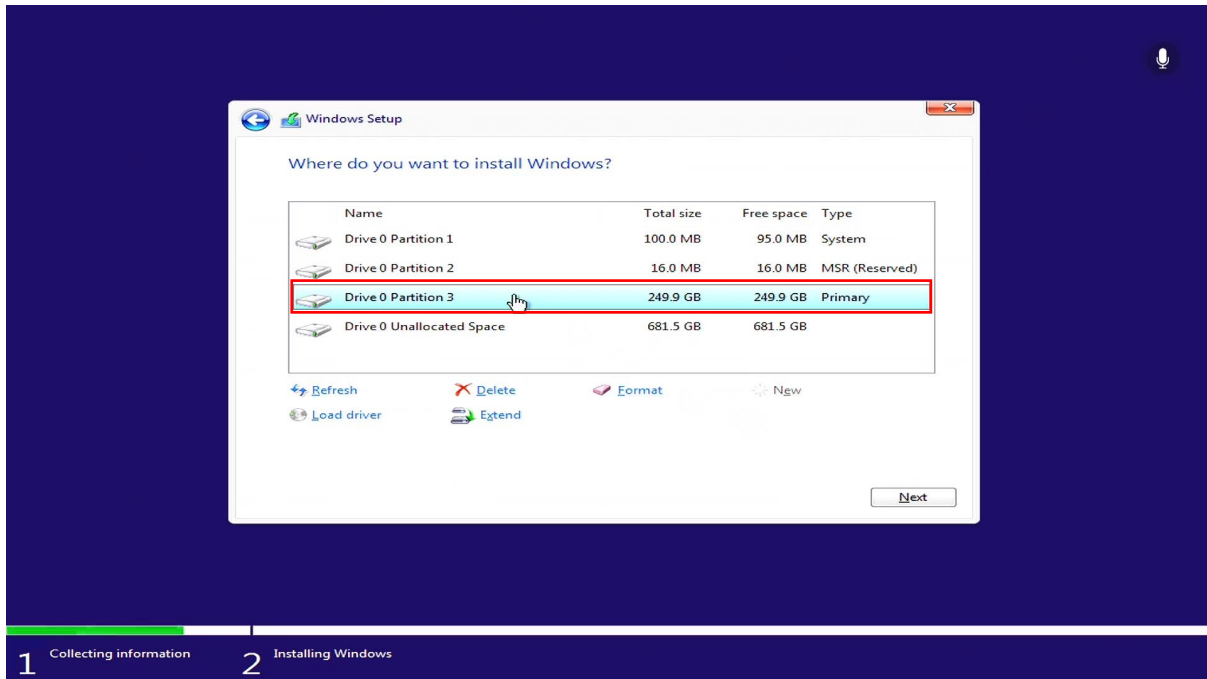
7. คลิกที่ Drive 0 Unallocated Space คลิกปุ่ม New เพื่อทำการแบ่ง Partition ให้กับ Windows และทำการระบุ Size ของ Drive จากนั้นคลิก Apply



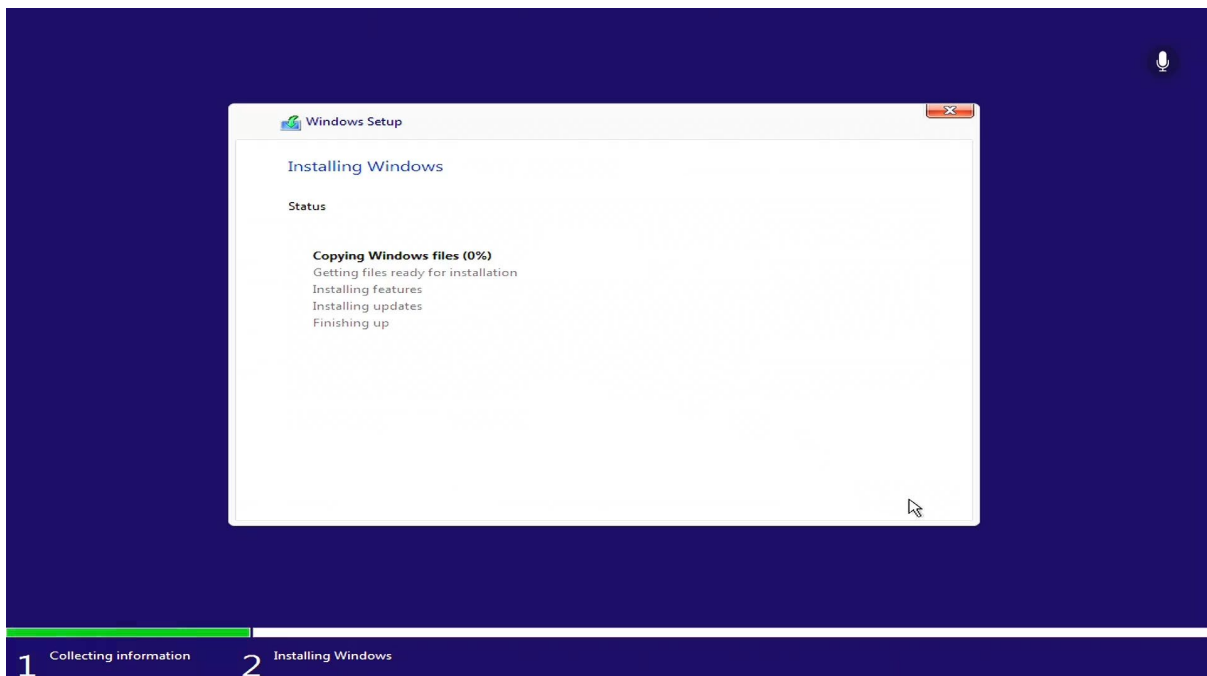
8. กด Ok เพื่อ ทำการยืนยันการแบ่ง Partition Drive



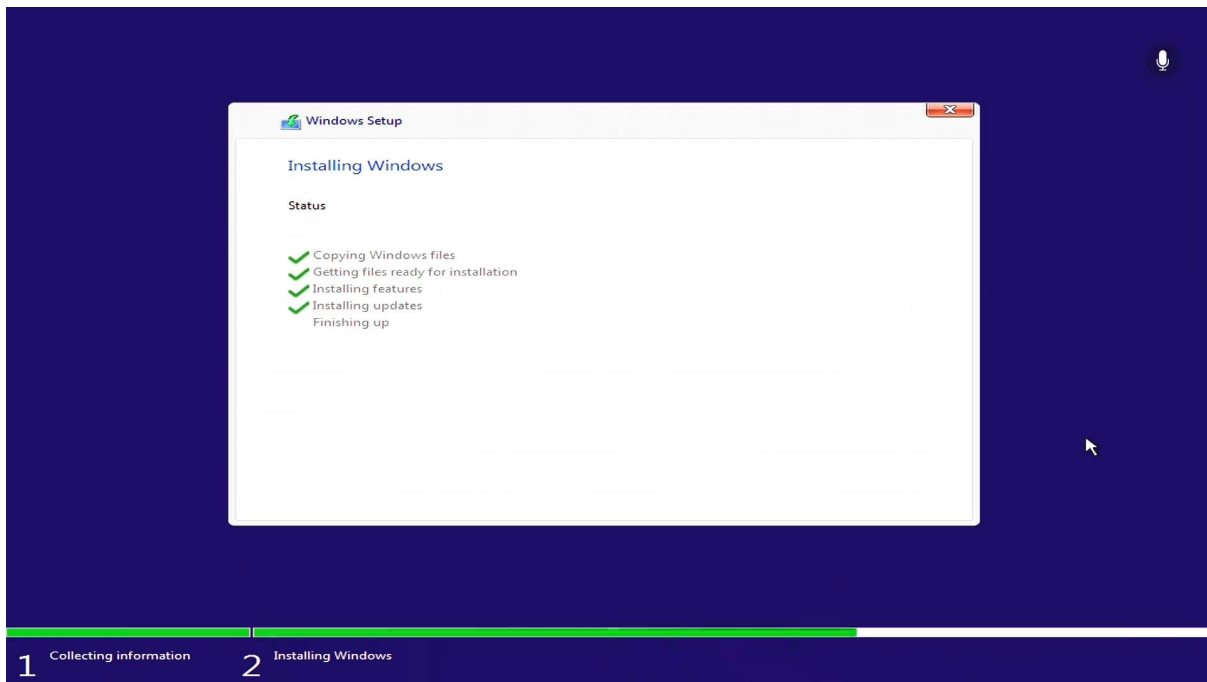
9. คลิกเลือก Partition Drive ที่ทำการแบ่งไว้คือ Drive 0 Partition 3 Type Primary แล้วกดปุ่ม Next



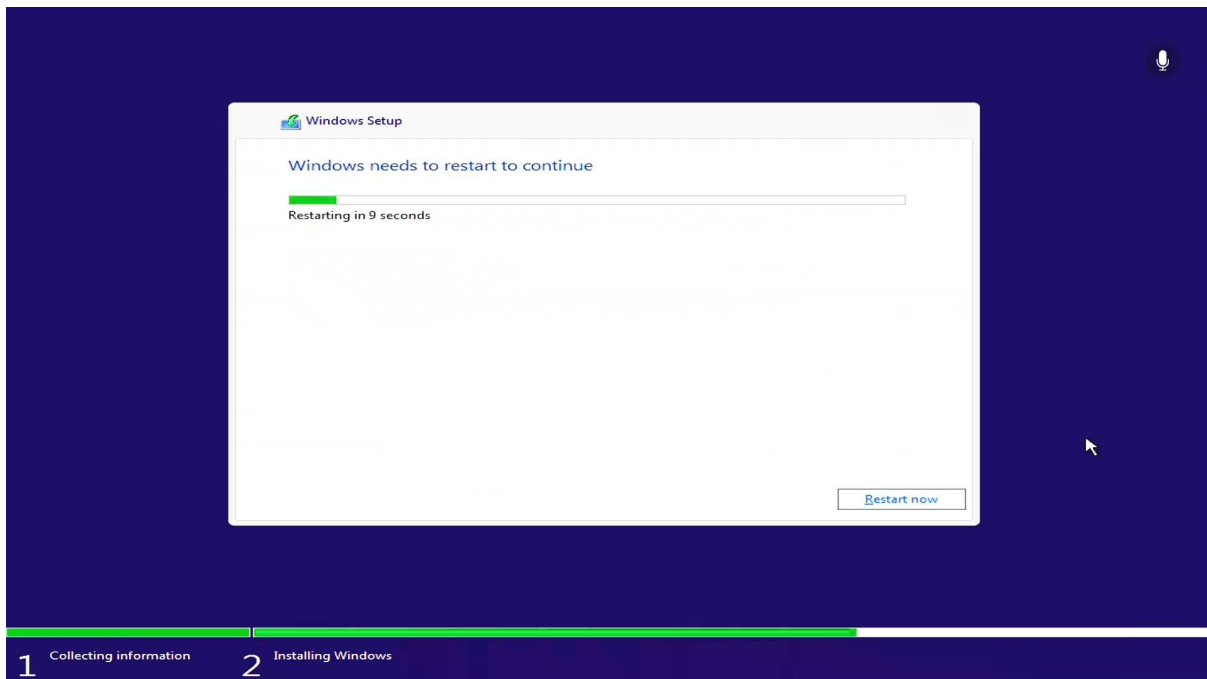
10. จะปรากฏหน้าต่างการติดตั้ง Windows 11 (ขั้นตอนนี้อาจต้องใช้เวลา โดยความเร็วในการติดตั้งขึ้นอยู่กับประสิทธิภาพของเครื่องคอมพิวเตอร์)



11. เมื่อติดตั้งเรียบร้อยแล้ว จะมีเครื่องหมายถูกขึ้นหน้าหัวข้อ

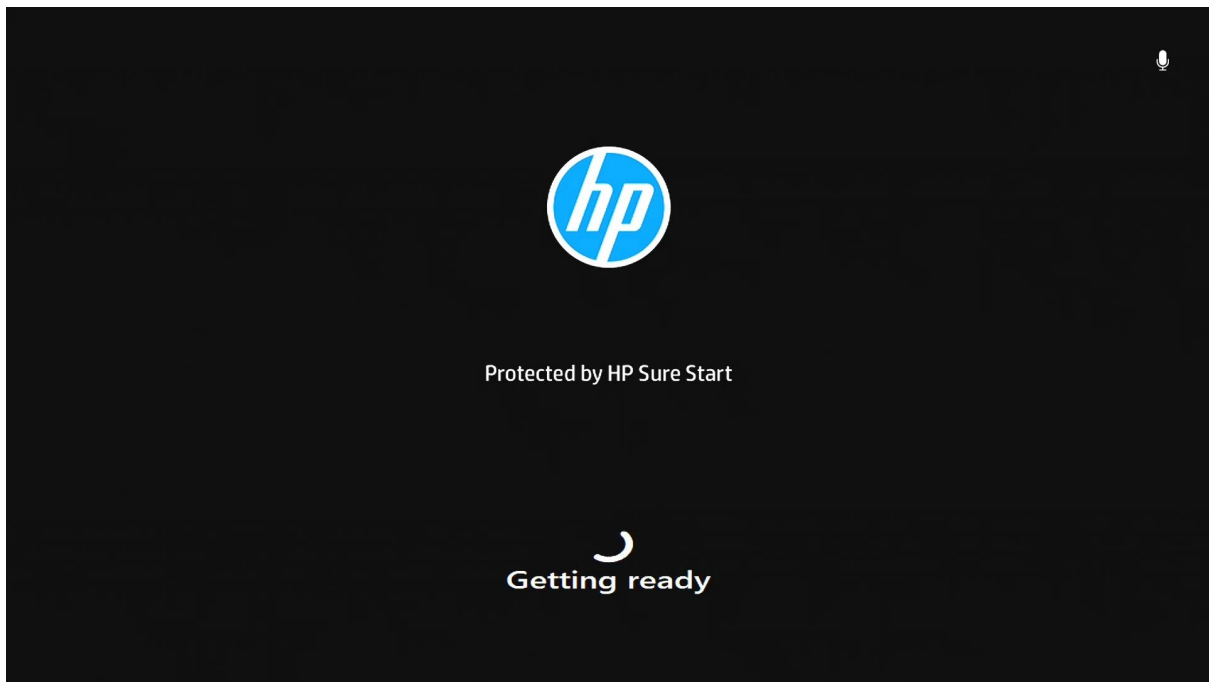


12. เมื่อติดตั้งเสร็จสิ้นแล้วระบบจะ Restart 1 รอบ

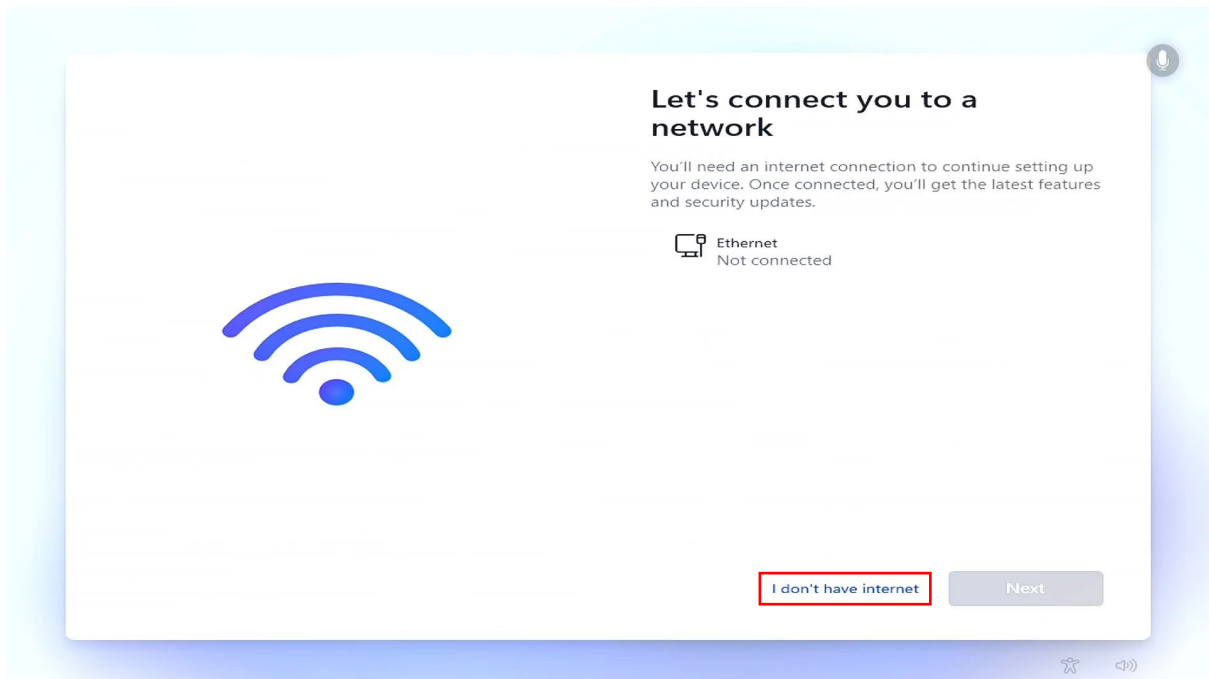




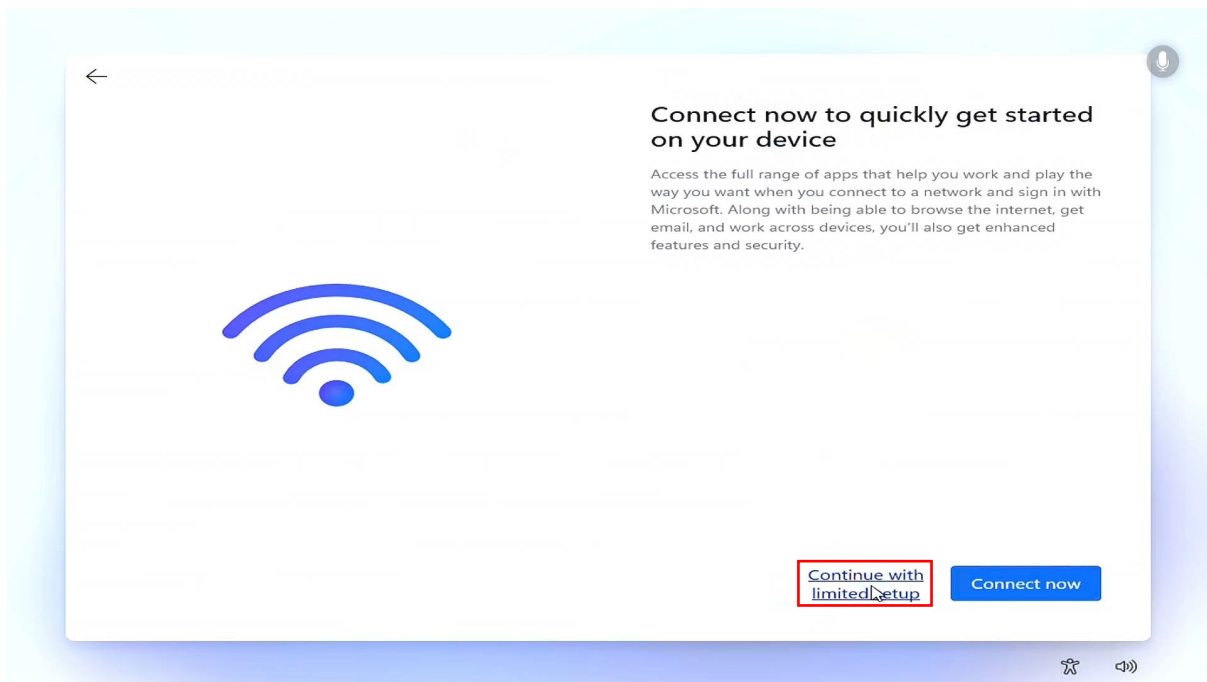
13. เครื่องคอมพิวเตอร์จะ Start ขึ้นมาใหม่



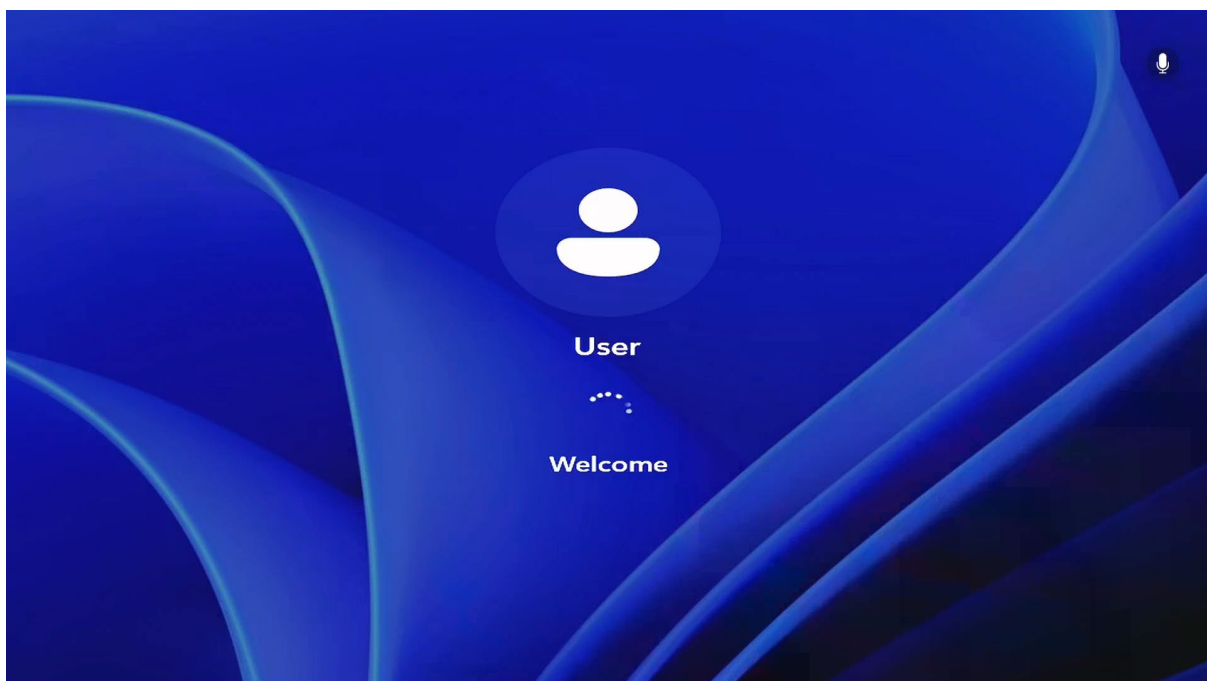
14. จะปรากฏหน้าต่าง Let's Connect you to a network ให้เลือก I don't have internet



15. จะปรากฏหน้าต่าง Connect now to quickly get started on your device ให้เลือก Continue with limited Setup



16. จากนั้นระบบจะ Boot เข้าหน้า Windows





17. จะปรากฏหน้า Desktop ดังภาพเป็นอันเสร็จสิ้นขั้นตอนการติดตั้งระบบปฏิบัติการ Windows 11

