

การติดตั้งใบรับรองดิจิทัลมหาวิทยาลัยมหิดล สำหรับ Adobe Acrobat Reader

ก่อนการติดตั้งใบรับรองดิจิทัลมหาวิทยาลัยมหิดลนั้น ผู้ใช้งานจะต้องทำการติดตั้งโปรแกรม Adobe Acrobat Reader DC หรือ Adobe Creative Cloud ที่จะใช้ในการลงลายมือชื่อดิจิทัลให้เรียบร้อยก่อน และจะต้องทำการตั้งค่าเริ่มต้นในการเปิดไฟล์ .pdf ด้วยโปรแกรม Adobe Acrobat ที่ได้ทำการติดตั้งไว้ให้เรียบร้อยแล้ว ทั้งนี้เพื่อความครบถ้วนในการติดตั้งใบรับรองดิจิทัล โดยในการติดตั้งโปรแกรม Adobe Acrobat สามารถทำการเลือกติดตั้งได้ ดังนี้

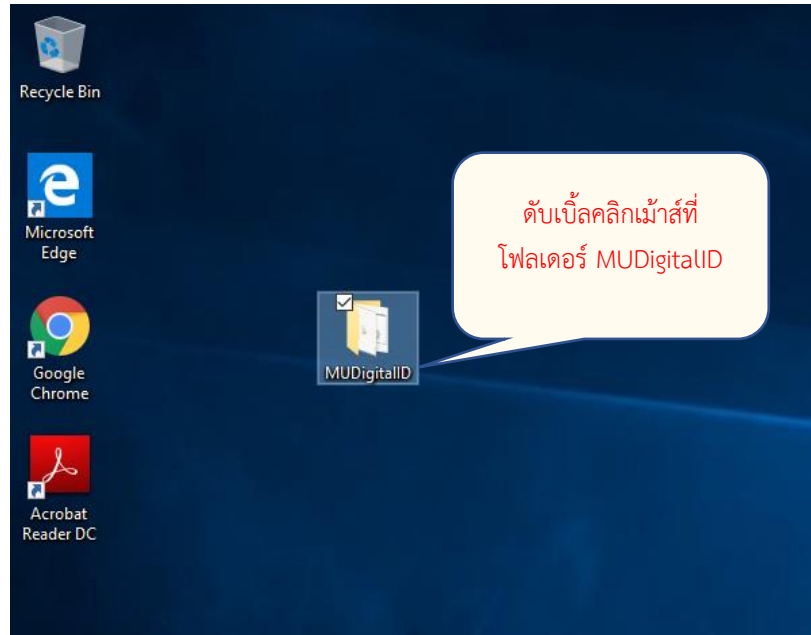
1. การติดตั้ง Adobe Acrobat Reader DC เวอร์ชันใช้งานได้ฟรีนั้น ผู้ใช้งานสามารถทำการดาวน์โหลดและติดตั้งได้ที่ลิงค์ <https://get.adobe.com/reader>

การติดตั้ง Adobe Creative Cloud

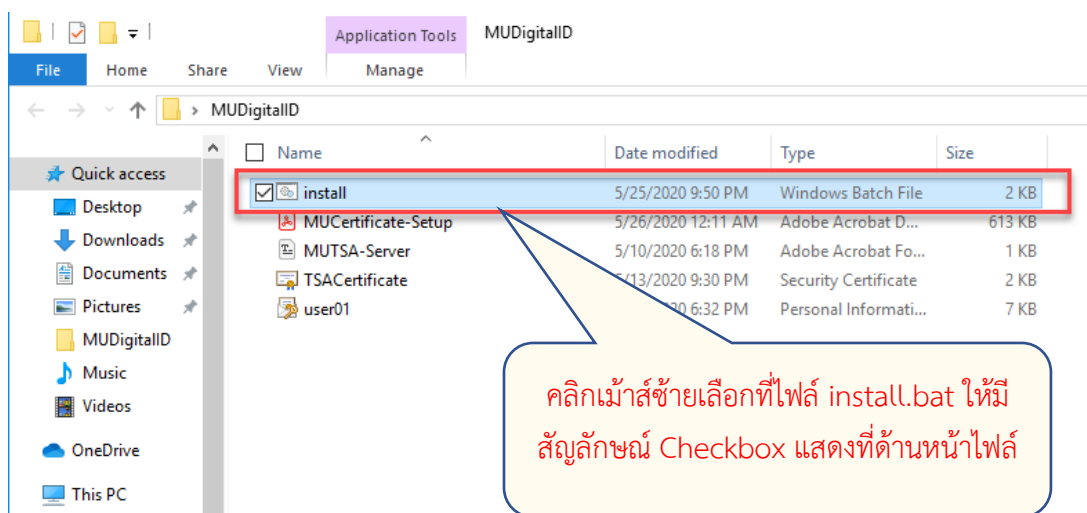
2. การติดตั้ง Adobe Creative Cloud เวอร์ชันลิขสิทธิ์ที่ทางมหาวิทยาลัยมหิดลได้จัดเตรียมไว้ให้ นั้น ผู้ใช้งานสามารถศึกษาคู่มือการดาวน์โหลดโปรแกรมและติดตั้งได้ที่ลิงค์ https://muit.mahidol.ac.th/pdf/licensed_software/25621209-adobeCC-windows.pdf และทำการดาวน์โหลดโปรแกรมได้ที่ลิงค์ <http://softwaredownload.mahidol/>

การติดตั้งใบรับรองดิจิทัลมหาวิทยาลัยมหิดลนั้น ให้ผู้ใช้งานทำการดาวน์โหลดไฟล์ชุด MU Digital ID จากเว็บ <https://it-portal.mahidol.ac.th> จากนั้นทำการ Extract Zip ไฟล์แล้ว Copy มาวางไว้ที่หน้า Desktop หรือตาม Path ที่ต้องการ

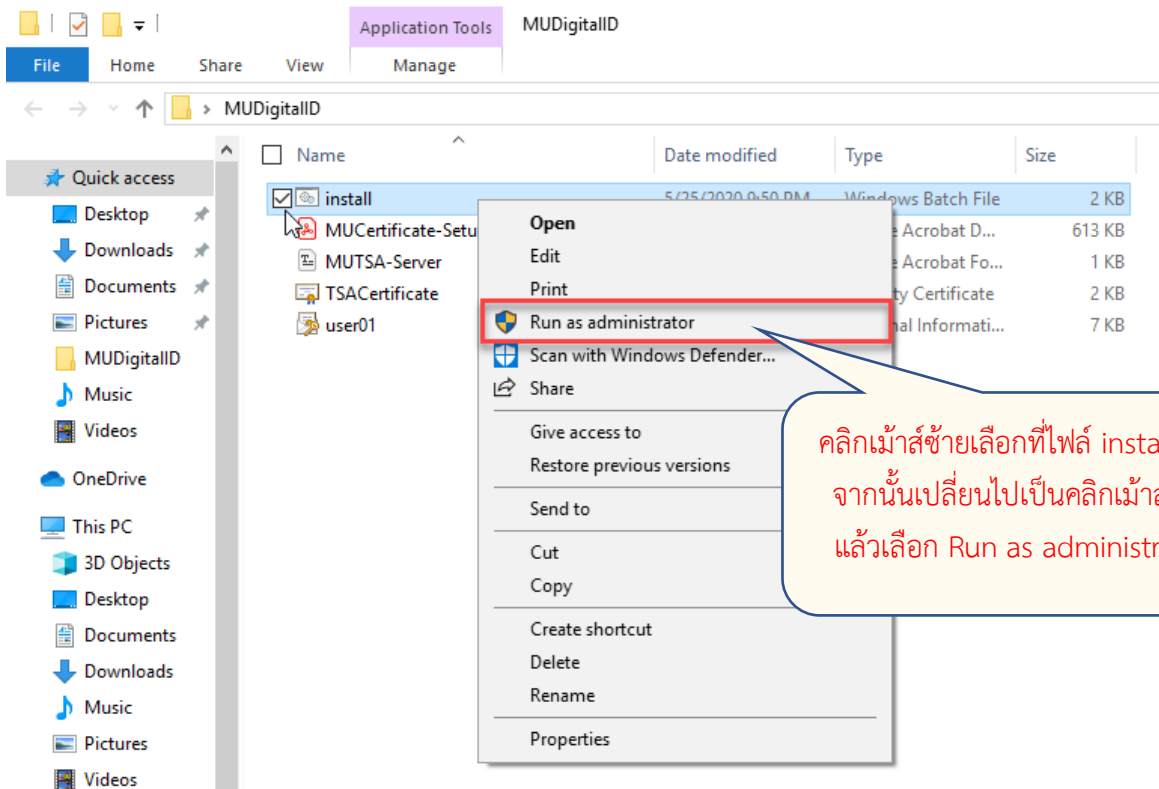
ทำการเปิดไฟล์โฟลเดอร์ MUDigitalID โดยการดับเบิลคลิกเมาส์ที่โฟลเดอร์ ดังรูป



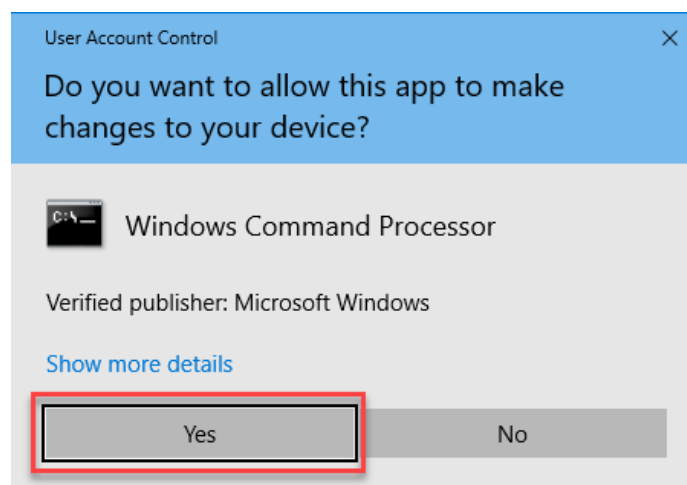
ภายในโฟลเดอร์ MUDigitalID จะประกอบไปด้วยไฟล์ต่าง ๆ ดังรูป (ไฟล์ user01.pfx จะถูกแทนที่ด้วยไฟล์ Digital ID ของแต่ละผู้ใช้ (firstname_sur.pfx))



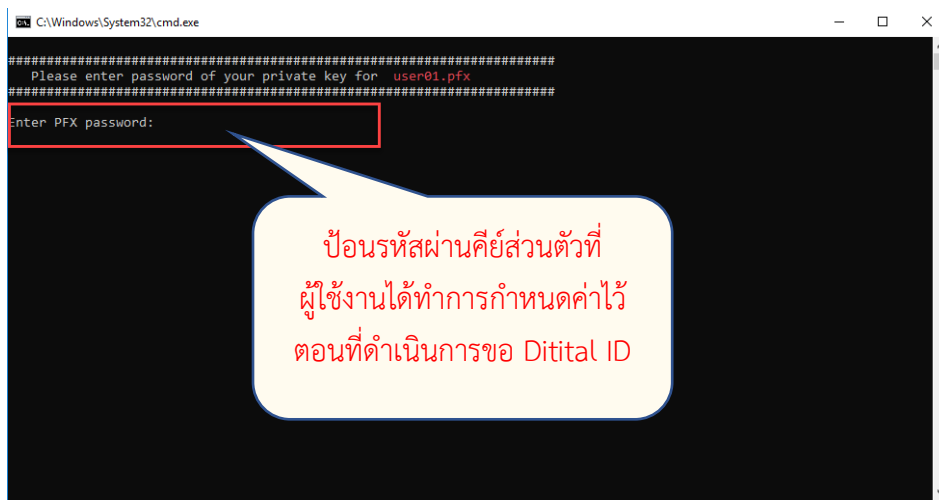
ในการติดตั้งใบรับรองดิจิทัลมหาวิทยาลัยมหิดลนั้น จะมีชุดคำสั่งช่วยในการติดตั้งในรูปแบบของ Batch ไฟล์ ในชื่อ install.bat โดยขั้นตอนในการติดตั้งนั้นให้ทำการคลิกเมาส์ซ้ายเลือกที่ไฟล์ install.bat จนมีสัญลักษณ์ Check box ขึ้นที่หน้าไฟล์ install.bat จากนั้นเปลี่ยนไปเป็นคลิกเมาส์ขวาจะปรากฏเมนูให้เลือกไปที่เมนู Run as administrator ดังรูป



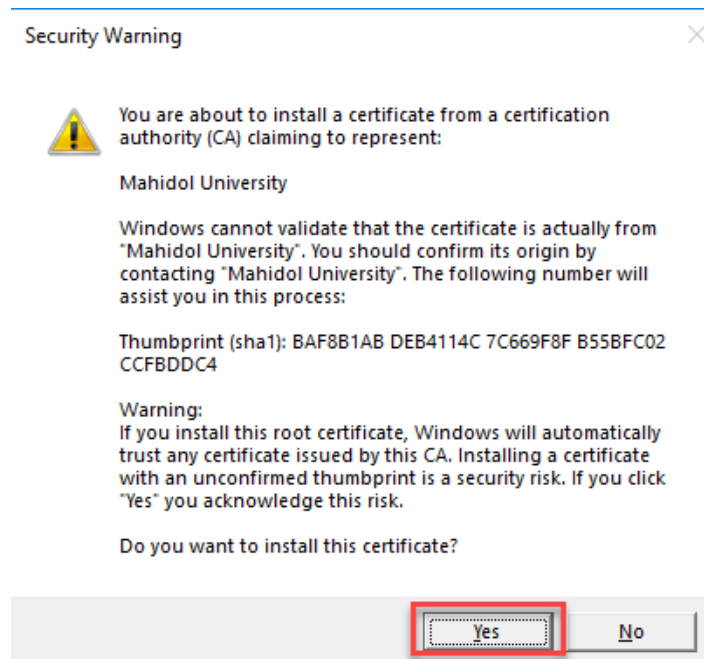
เมื่อปรากฏหน้าจอ User Account Control ขึ้นมาให้ทำการตอบ Yes



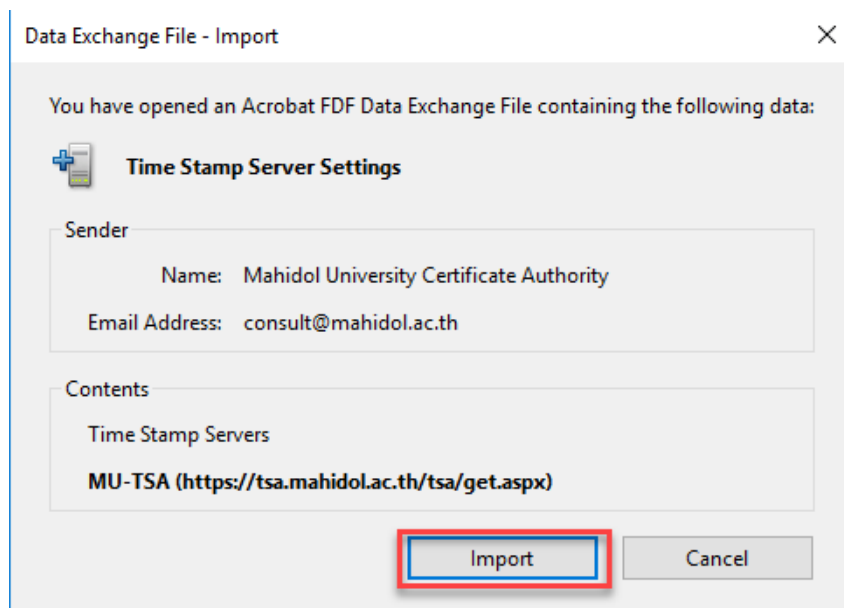
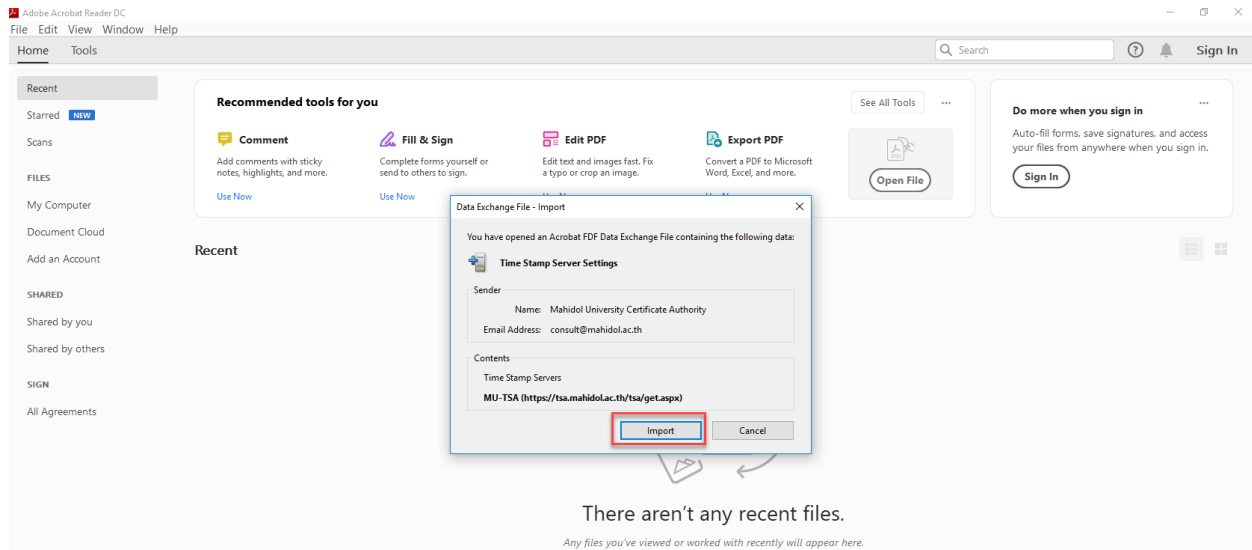
จากนั้นโปรแกรมจะให้ทำการป้อนรหัสผ่านคีย์ส่วนตัวที่ผู้ใช้งานได้ทำการกำหนดค่าไว้ตอนที่ดำเนินการขอ Digital ID จากหน้าเว็บ <https://it-portal.mahidol.ac.th> เมื่อทำการป้อนรหัสผ่านถูกต้องแล้วให้กดปุ่ม Enter



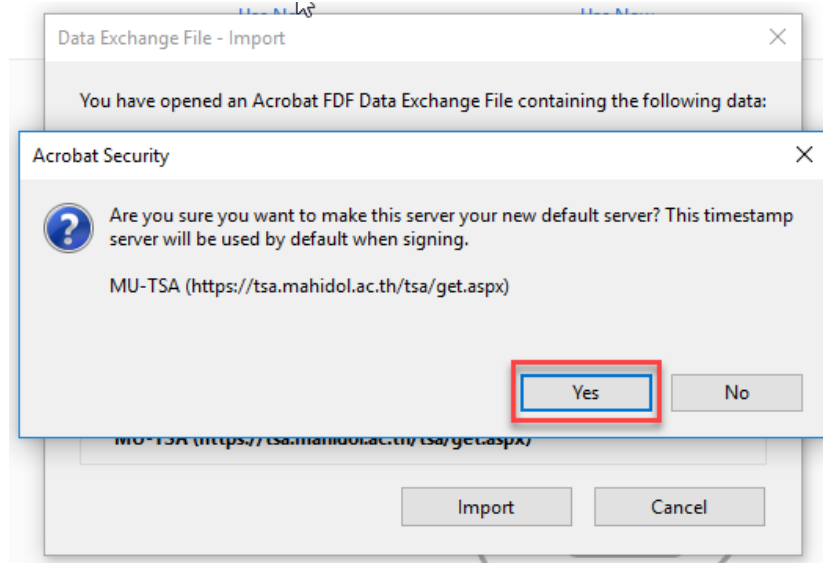
ถ้าหากทำการป้อนรหัสผ่านถูกต้องระบบจะให้ยืนยันการติดตั้งใบรับรองดิจิทัลมหาวิทยาลัยมหิดล ให้ทำการตอบ Yes เพื่อยอมรับ แต่ในกรณีที่ป้อนรหัสผ่านไม่ถูกต้องระบบจะยกเลิกการติดตั้งใบรับรองและออกจากโปรแกรมการติดตั้ง



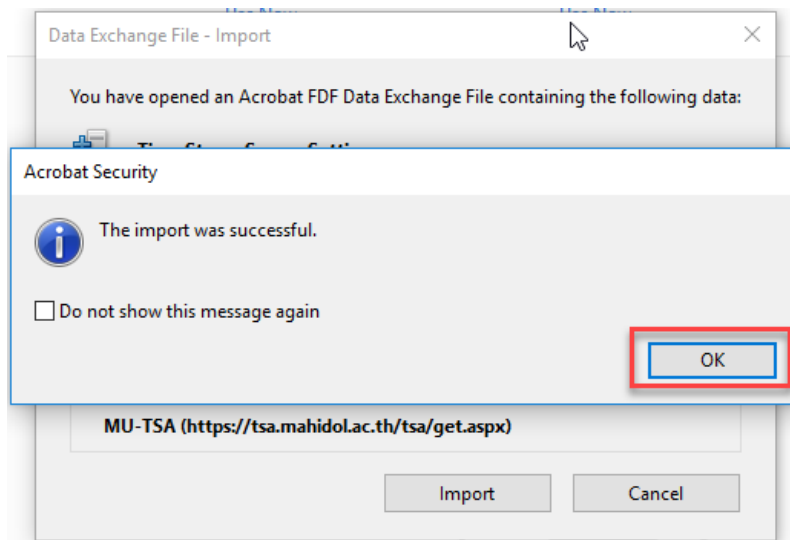
เมื่อทำการติดตั้งใบรับรองดิจิทัลมหาวิทยาลัยมหิดลเสร็จเรียบร้อยแล้ว ระบบจะทำการติดตั้งค่า Timestamp Server Authority ให้โดยอัตโนมัติ โดยระบบจะทำการเปิดโปรแกรม Adobe Acrobat DC ขึ้นมาแล้วทำการ Import ค่าคอนฟิกให้ เมื่อปรากฏหน้าจอ Data Exchange File – Import ให้ทำการคลิกเลือกที่ Import ดังรูป



ให้ทำการตอบ Yes เพื่อกำหนดให้ MU-TSA ที่ติดตั้งนี้เป็น Timestamp เริ่มต้นของระบบ

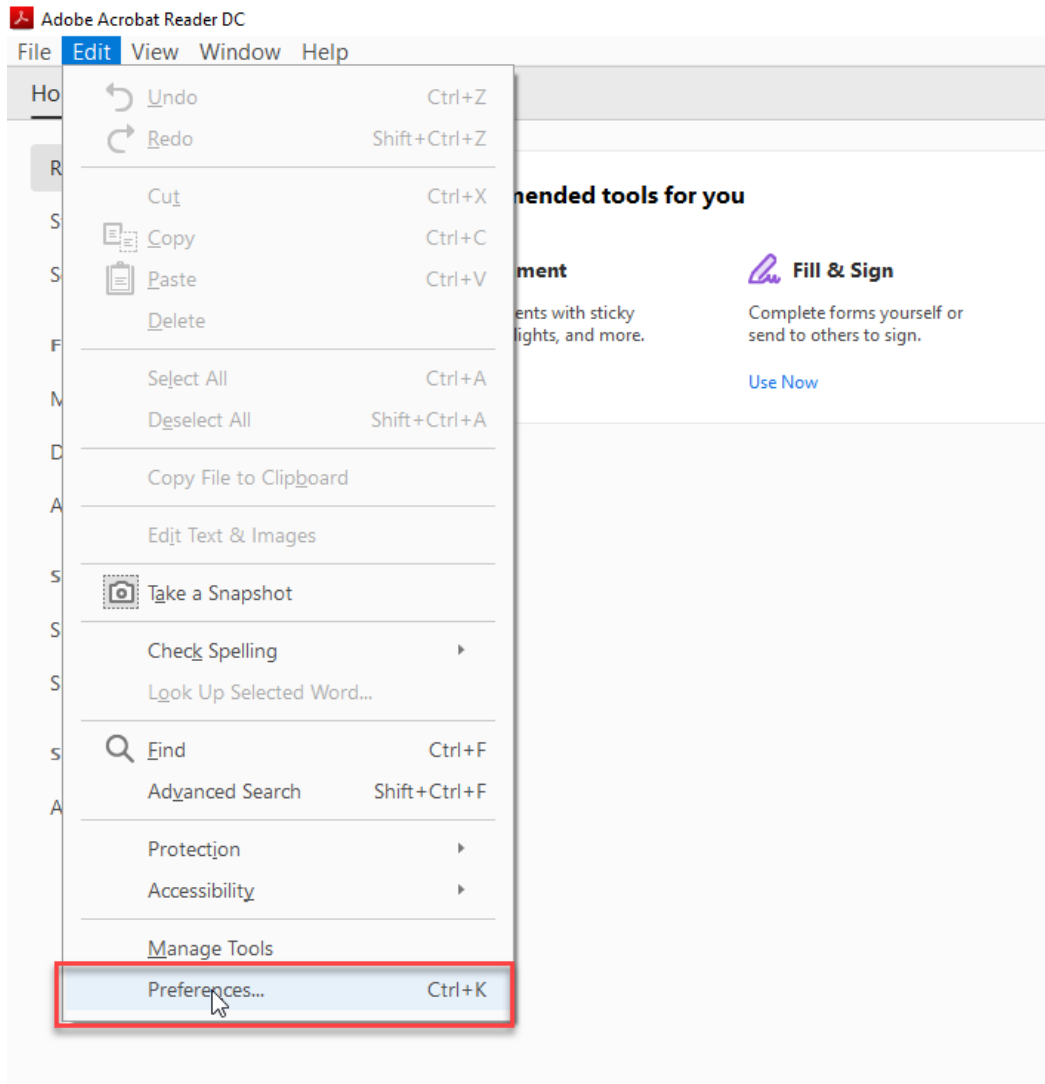


คลิกปุ่ม OK เพื่อเสร็จขั้นตอน Import Timestamp Server

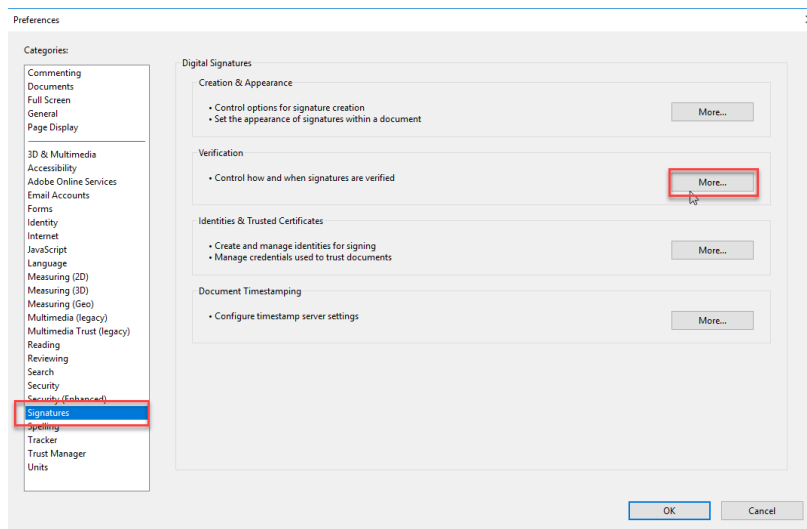


การตั้งค่า Adobe Acrobat DC ให้ยอมรับการ Trust ใบรับรอง Digital ID จาก Windows Cert Store

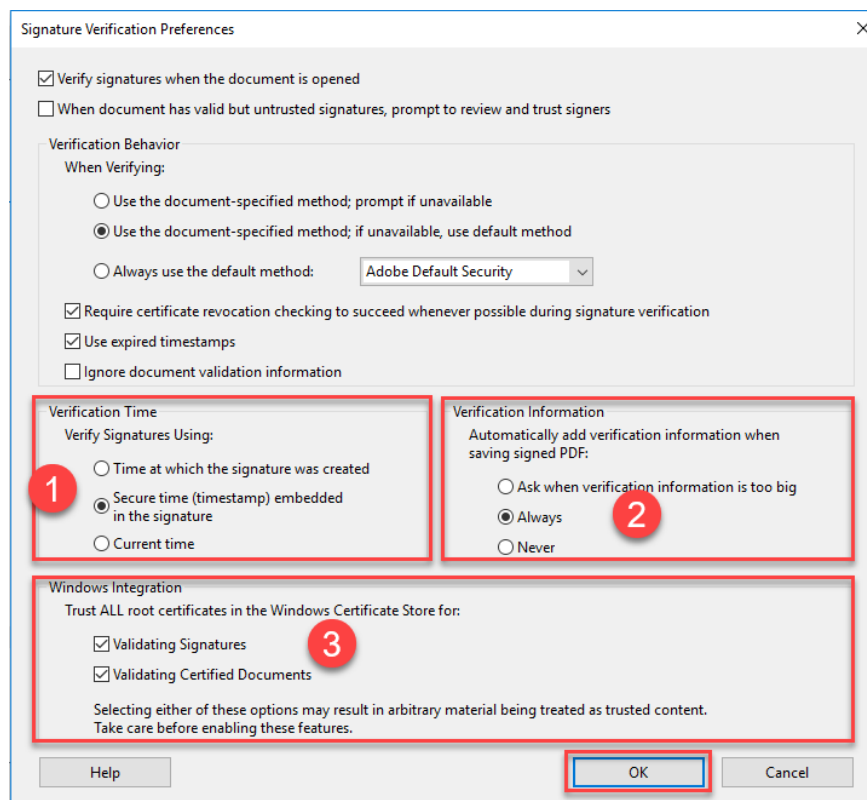
เมื่อทำการติดตั้งใบรับรองดิจิทัล และ Timestamp Server Authority เสร็จแล้ว ให้ทำการตั้งค่าโปรแกรม Adobe Acrobat DC ให้รองรับใบรับรองดิจิทัลที่ได้ติดตั้งไปก่อนหน้านี้ โดยเลือกที่เมนู Edit -> Preferences หรือกดปุ่มคีย์บอร์ด Ctrl+K ก็ได้



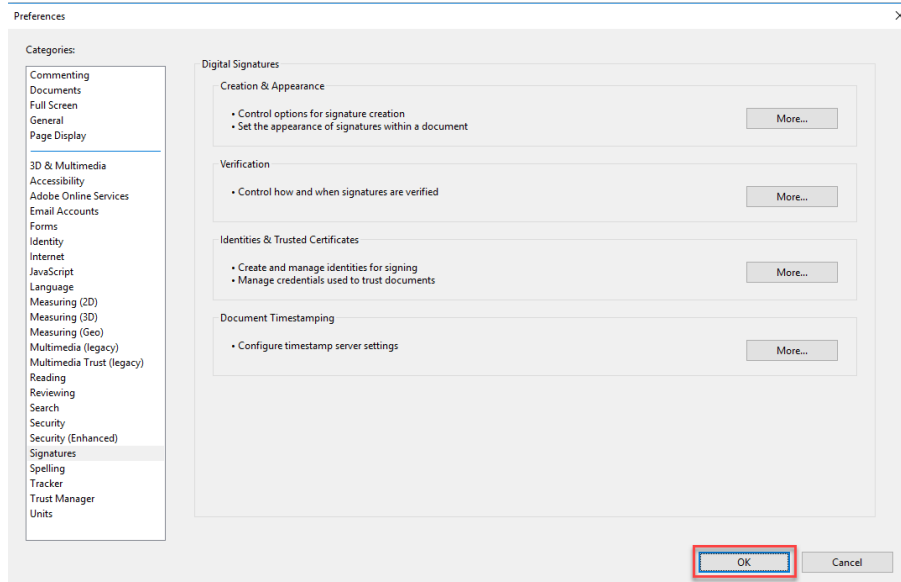
ที่หน้าจอบ Preferences ให้เลือกที่ Categories: Signatures จากนั้นที่ Verification: Control how and when signatures are verified ให้เลือกที่ปุ่ม More...



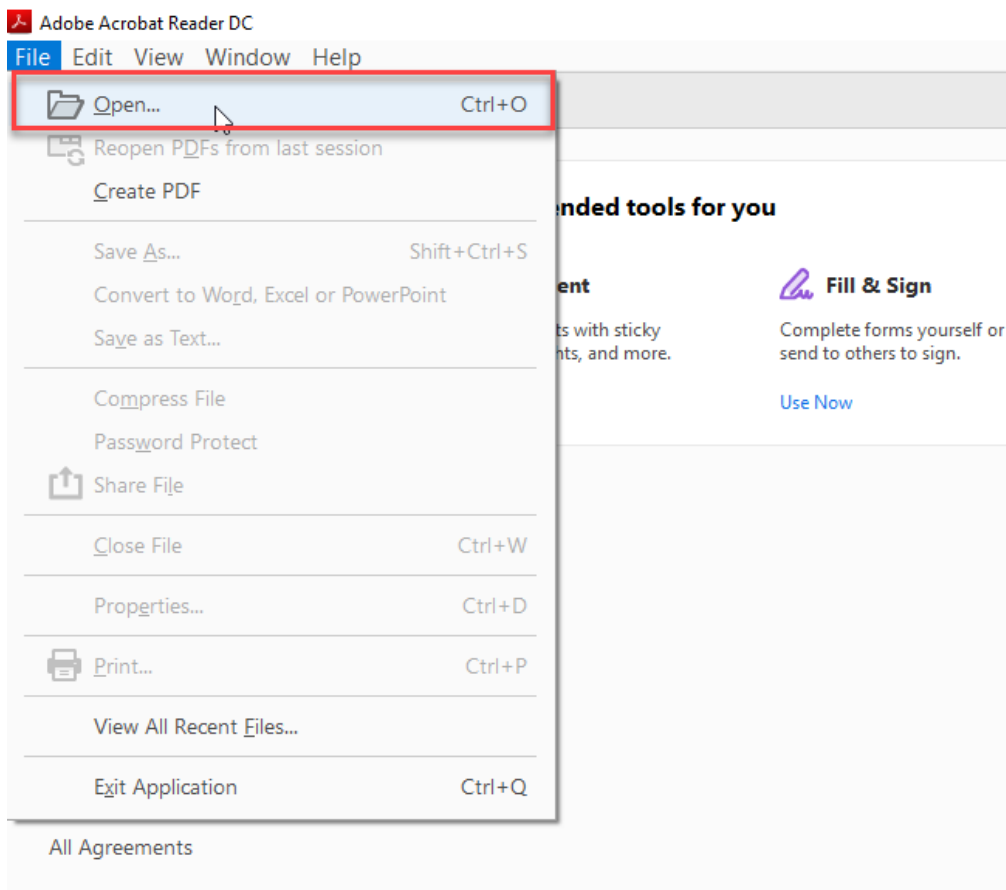
ให้ทำการเลือกแก้ไขค่า Verification Time / Verification Information และ Windows Integration ดังรูป เสร็จแล้วคลิกที่ปุ่ม OK



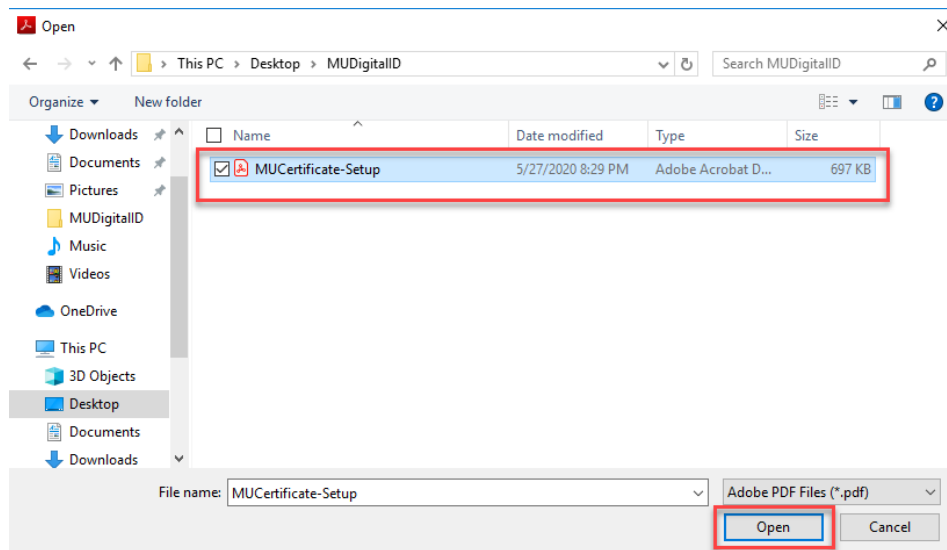
ให้ทำการคลิกปุ่ม OK อีกครั้ง



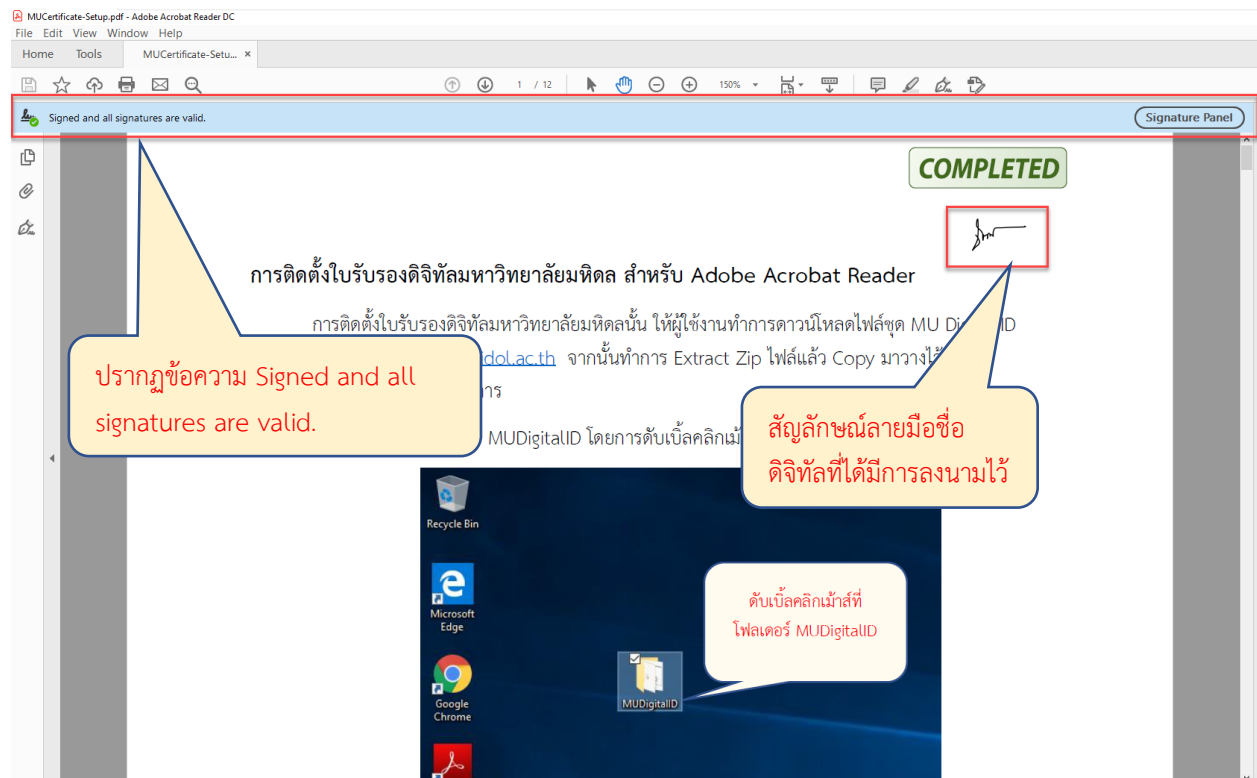
จากนั้นให้ทำการเปิดไฟล์คู่มือ MUCertificate-Setup.pdf โดยเลือกที่เมนู File -> Open



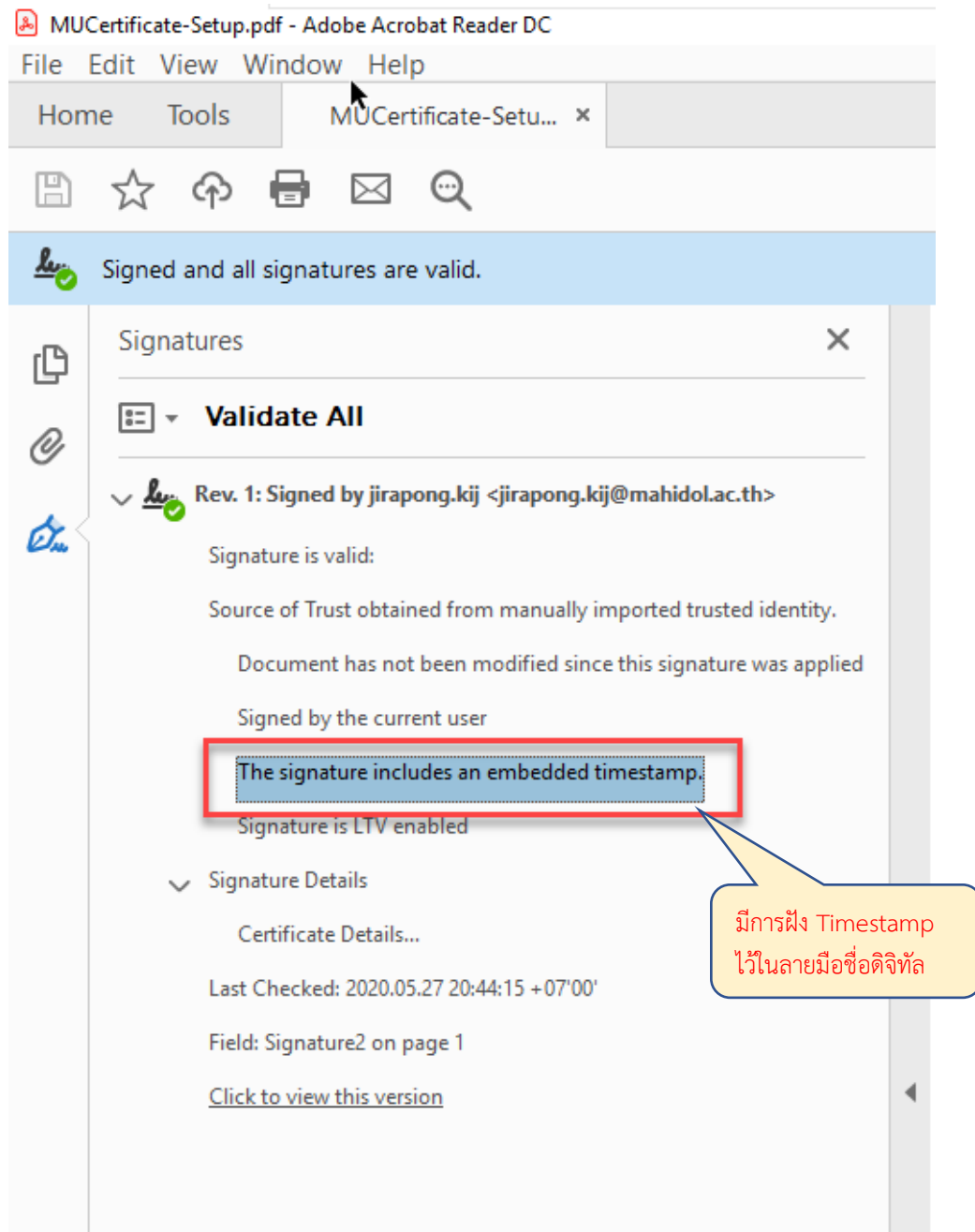
ภายใต้โฟลเดอร์ MUDigitalID ให้ทำการเลือกที่ไฟล์ MUCertificate-Setup.pdf ดังรูป จากนั้นคลิกที่ Open



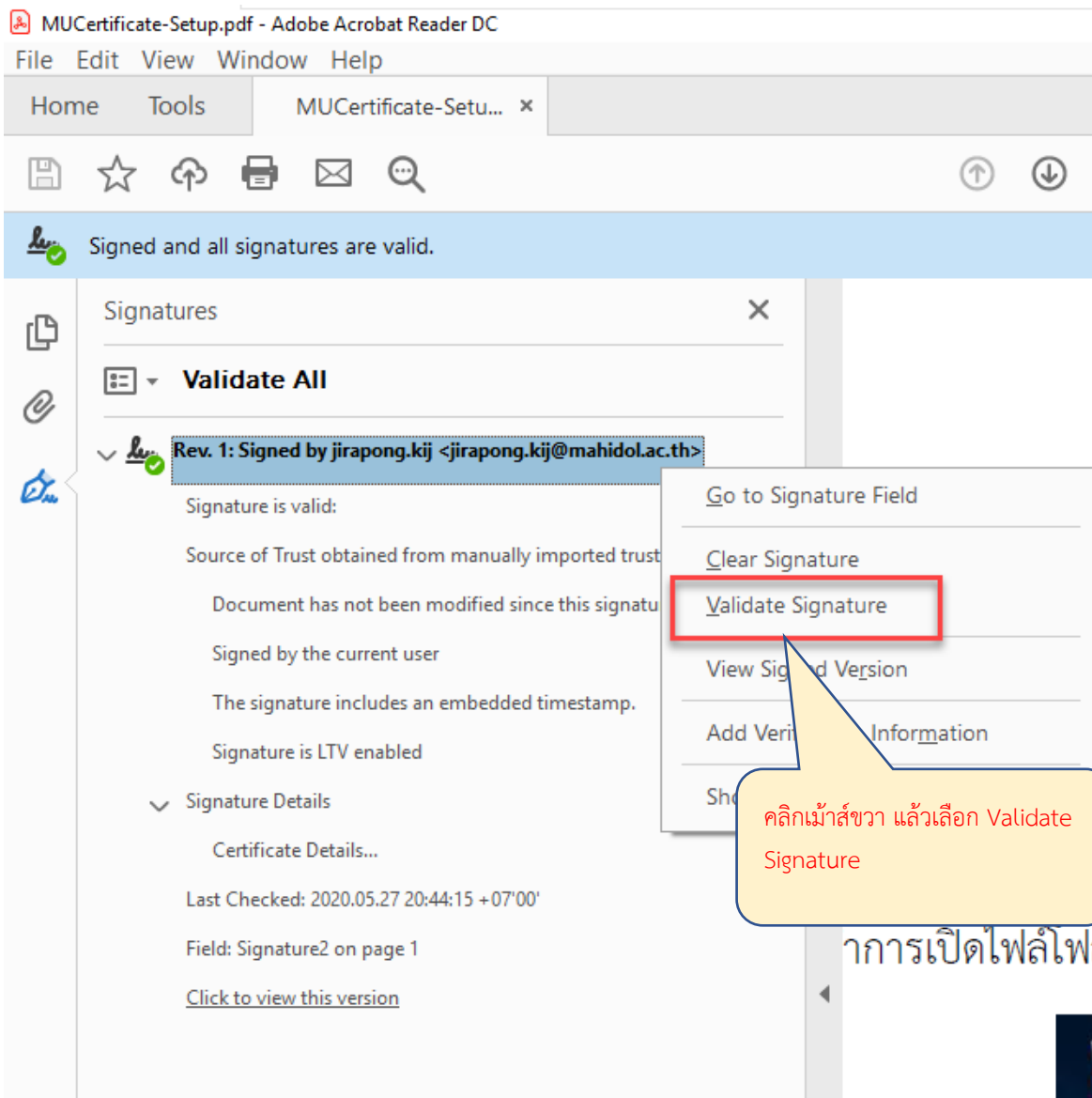
เมื่อไฟล์เอกสารคู่มือได้ถูกทำการเปิดขึ้นมา ระบบจะทำการตรวจสอบความถูกต้องของการลงนามลายมือชื่อ Digital ID ซึ่งผลที่ได้คือผ่านการตรวจสอบความถูกต้อง โดยจะปรากฏข้อความ Signed and all signature are valid. และสัญลักษณ์ไอคอนจะเป็นสีเขียว ดังรูป



เมื่อทำการคลิกที่ Signature Panel ก็ จะแสดงรายการของการลงนามในเอกสารฉบับนี้ ดังรูป



ให้ทำการคลิกเมาส์ขวาที่รายการลงนาม Rev.1 จากนั้นเลือกที่ Validate Signature ดังรูป



เมื่อปรากฏหน้าจอ Signature Validation Status ให้คลิกที่ Signature Properties...

