

## คู่มือการติดตั้งโปรแกรม ESET Endpoint Antivirus 7 For Windows Workstations

เพื่อให้การติดตั้ง ESET Endpoint Antivirus for Microsoft Windows Workstations Version 7 เป็นไปอย่างราบรื่น ระบบควรเป็นไปตามข้อกำหนดด้านซอฟต์แวร์ต่อไปนี้

### ระบบปฏิบัติการที่รองรับ :

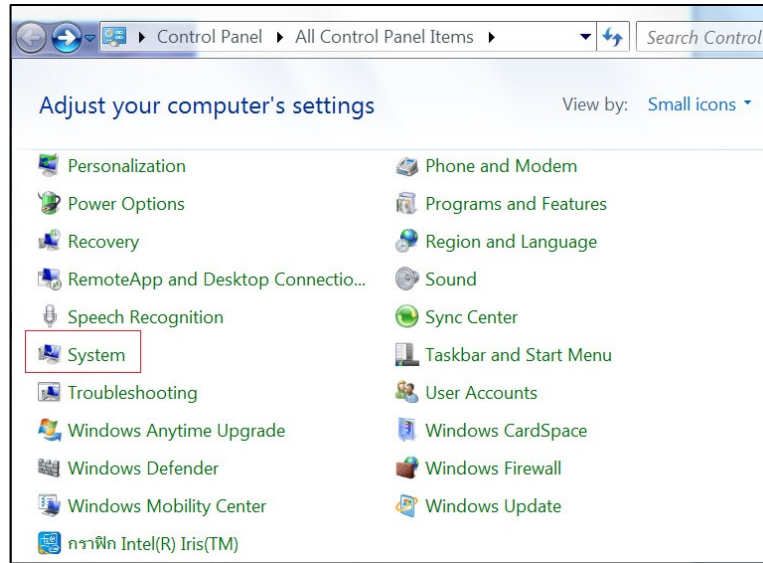
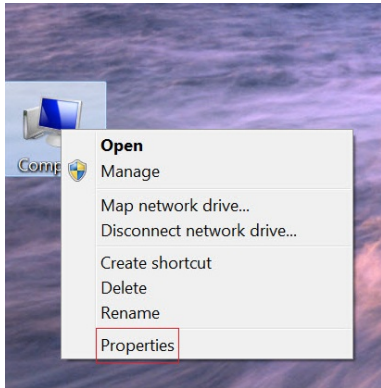
- Microsoft Windows 10
- Microsoft Windows 8.1
- Microsoft Windows 8
- Microsoft Windows 7 SP1 ที่มีการอัปเดต Windows ล่าสุด (หรือ KB4474419 และ KB4490628 เป็นอย่างน้อย)
- Microsoft Windows Vista
- Microsoft Windows XP SP3 32 bit
- Microsoft Windows XP SP2 64 bit

### การตรวจสอบความพร้อมของเครื่องคอมพิวเตอร์ก่อนการติดตั้ง

1. ตรวจสอบการเชื่อมต่อเครือข่าย ของเครื่องคอมพิวเตอร์ที่ต้องการจะติดตั้งโปรแกรม ESET Endpoint Antivirus เข้ากับเครือข่ายของทางมหาวิทยาลัยมหิดล เป็นปกติหรือไม่
2. ตรวจสอบข้อมูลระบบปฏิบัติการ ของเครื่องคอมพิวเตอร์ที่ต้องการจะติดตั้งโปรแกรม ESET Endpoint Antivirus โดย

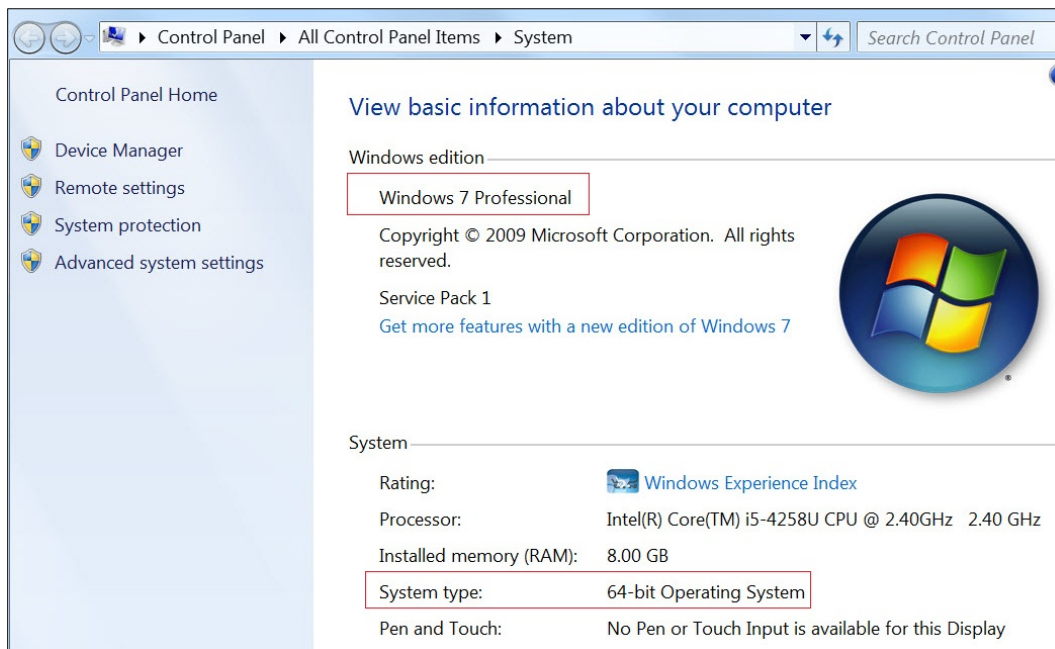
### วิธีที่ 1

- 1.1 คลิกขวาที่ไอคอน My computer จะปรากฏ Menu bar จากนั้นคลิก properties หรือเข้าไปที่ Control Panel จากนั้นคลิกที่ไอคอน System ดังรูปที่ 1



รูปที่ 1

1.2 หลังจากทำตามขั้นตอนที่ 1 จะปรากฏหน้าต่างแสดงข้อมูลของระบบปฏิบัติการดังรูปที่ 2 โดยให้ติดตั้งโปรแกรม ESET Endpoint Antivirus ให้ตรงกับระบบปฏิบัติการที่แสดง

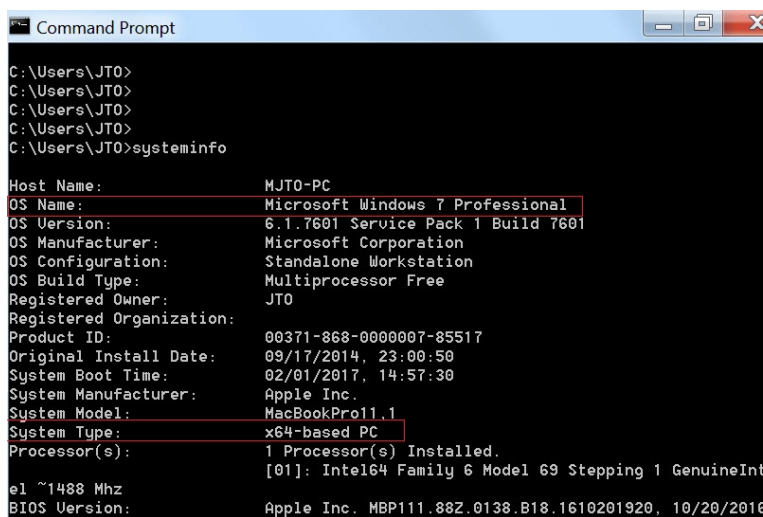


รูปที่ 2

## วิธีที่ 2

2.1 เปิด Windows Command line

2.2 จากนั้นใช้คำสั่ง systeminfo แสดงดังรูปที่ 3



```
Command Prompt
C:\Users\JT0>
C:\Users\JT0>
C:\Users\JT0>
C:\Users\JT0>
C:\Users\JT0>systeminfo

Host Name:                MJTO-PC
OS Name:                   Microsoft Windows 7 Professional
OS Version:                6.1.7601 Service Pack 1 Build 7601
OS Manufacturer:         Microsoft Corporation
OS Configuration:         Standalone Workstation
OS Build Type:              Multiprocessor Free
Registered Owner:          JT0
Registered Organization:
Product ID:                 00371-868-0000007-85517
Original Install Date:      09/17/2014, 23:00:50
System Boot Time:          02/01/2017, 14:57:30
System Manufacturer:       Apple Inc.
System Model:               MacBookPro11,1
System Type:                x64-based PC
Processor(s):               1 Processor(s) Installed.
                           [01]: Intel64 Family 6 Model 69 Stepping 1 GenuineInt
el ~1488 Mhz
BIOS Version:               Apple Inc. MBP111.882.0138.B18.1610201920, 10/20/2016
```

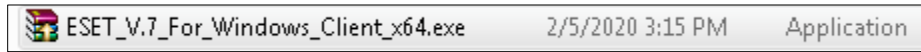
รูปที่ 3

**ข้อมูลสำคัญก่อนการติดตั้ง:** ควรตรวจสอบว่า มีการติดตั้งโปรแกรมป้องกันไวรัสอื่น หรือเวอร์ชันก่อนหน้า ในคอมพิวเตอร์ของคุณหรือไม่ ถ้ามีการติดตั้งโซลูชันการป้องกันไวรัสสองชนิดขึ้นไปบนคอมพิวเตอร์เครื่องเดียว อาจมี การทำงานที่ขัดแย้งกัน ขอแนะนำให้คุณลบการติดตั้งโปรแกรมป้องกันไวรัสอื่นหรือเวอร์ชันก่อนหน้าในระบบของ คุณก่อน

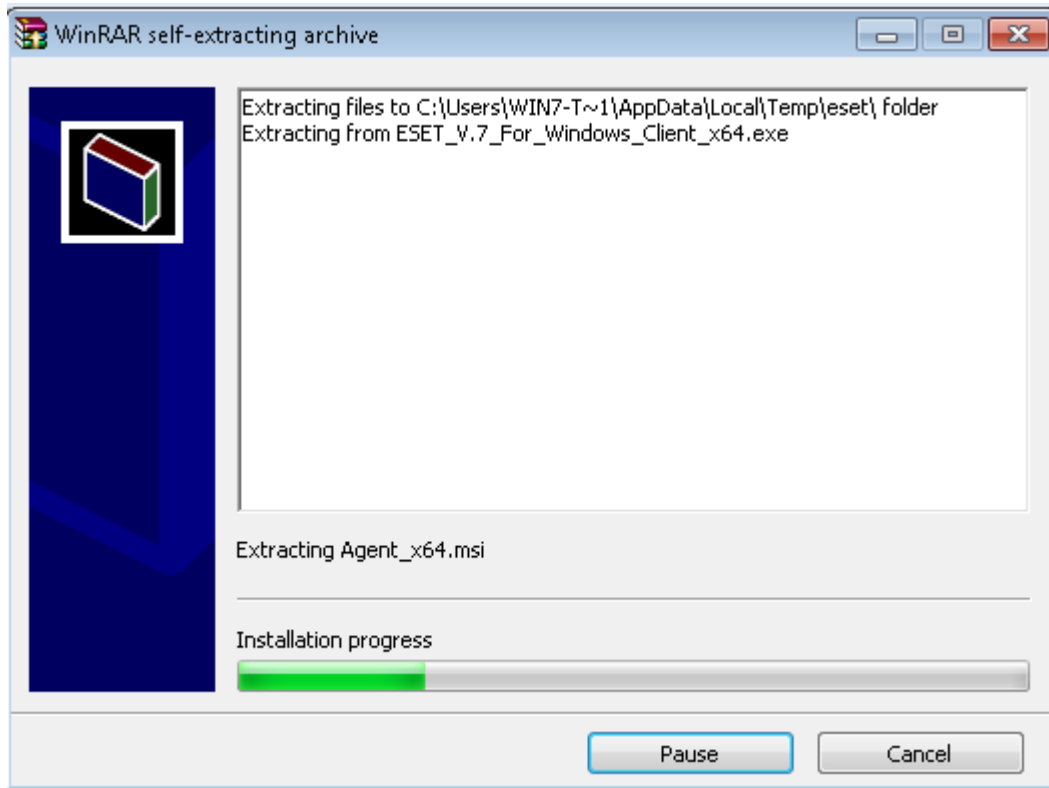
### การติดตั้งโปรแกรม

หลังจากที่ได้ Download ไฟล์สำหรับติดตั้งโปรแกรม ESET Endpoint Antivirus ตาม System type ของระบบปฏิบัติการเรียบร้อยแล้ว (32 หรือ 64 bit) เมื่อคุณเริ่มต้นโปรแกรมติดตั้ง วิชารการติดตั้งจะนำคุณเข้าสู่ กระบวนการติดตั้งดังนี้

1. ดับเบิลคลิกไฟล์ติดตั้ง ESET\_V.7\_For\_Windows\_Client\_x64.exe หรือ ESET\_V.7\_For\_Windows\_Client\_x86.exe ให้ตรงตามระบบปฏิบัติการของคุณ

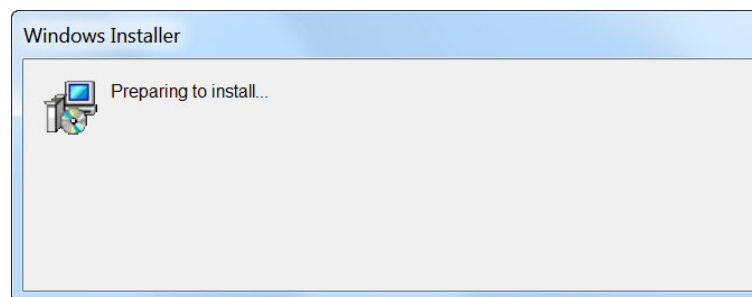


2. จากนั้นโปรแกรมจะทำการแตกไฟล์ ไปยัง Temporary Folder ดังรูปที่ 4



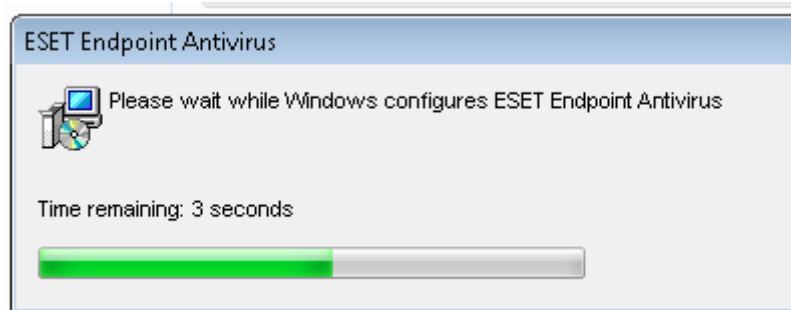
รูปที่ 4

3. เมื่อทำการแตกไฟล์เสร็จแล้ว Windows Installer จะเตรียมการติดตั้งโปรแกรมดังรูปที่ 5



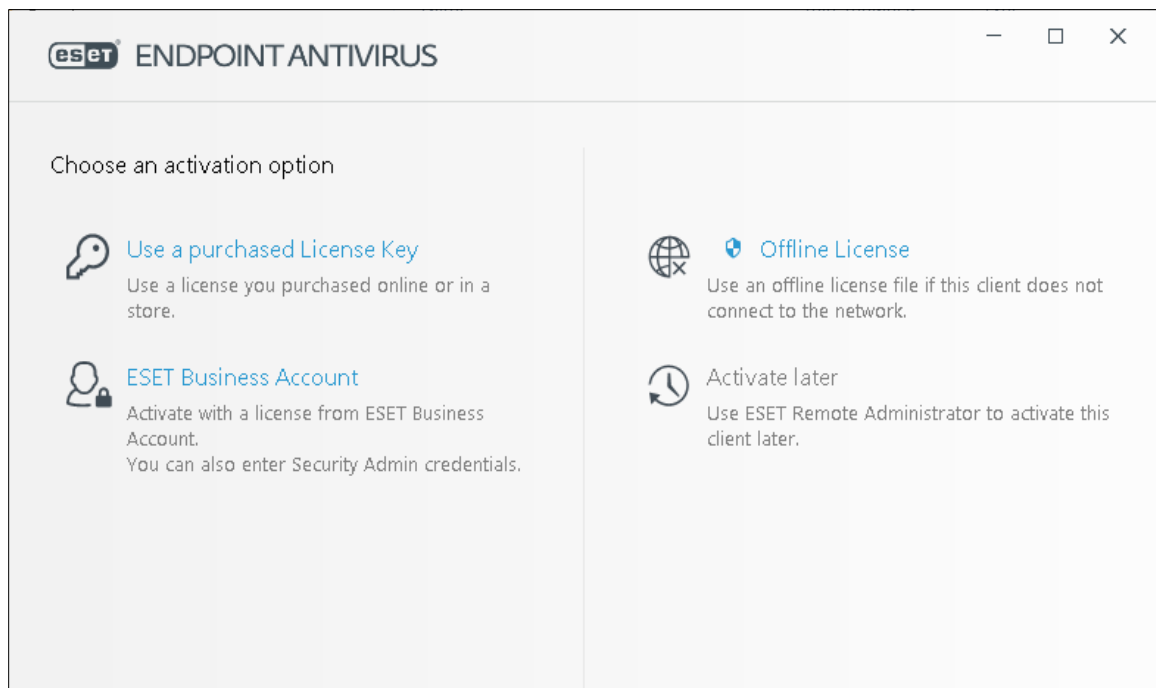
รูปที่ 5

4. จากนั้นโปรแกรมจะเข้าสู่กระบวนการติดตั้ง ดังรูปที่ 6 รอจนการติดตั้งแล้วเสร็จ



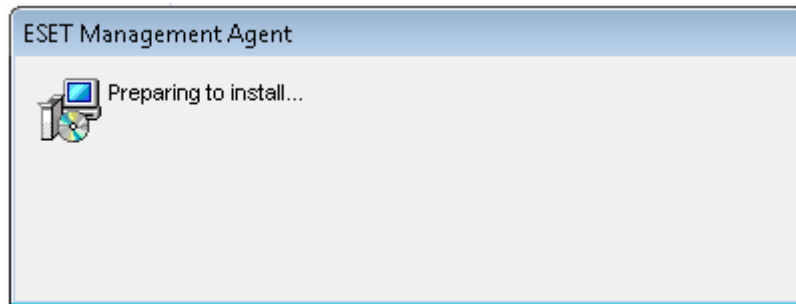
รูปที่ 6

5. เมื่อโปรแกรมถูกติดตั้งเสร็จแล้ว จะมีหน้าต่างโปรแกรมปรากฏขึ้นมาเพื่อให้ผู้ใช้งาน Activate License Key ดังรูปที่ 7 ให้กด Close (โปรแกรมจะทำการ Activate License Key กับ ESMC Server โดยอัตโนมัติหลังจากติดตั้งเสร็จแล้ว)



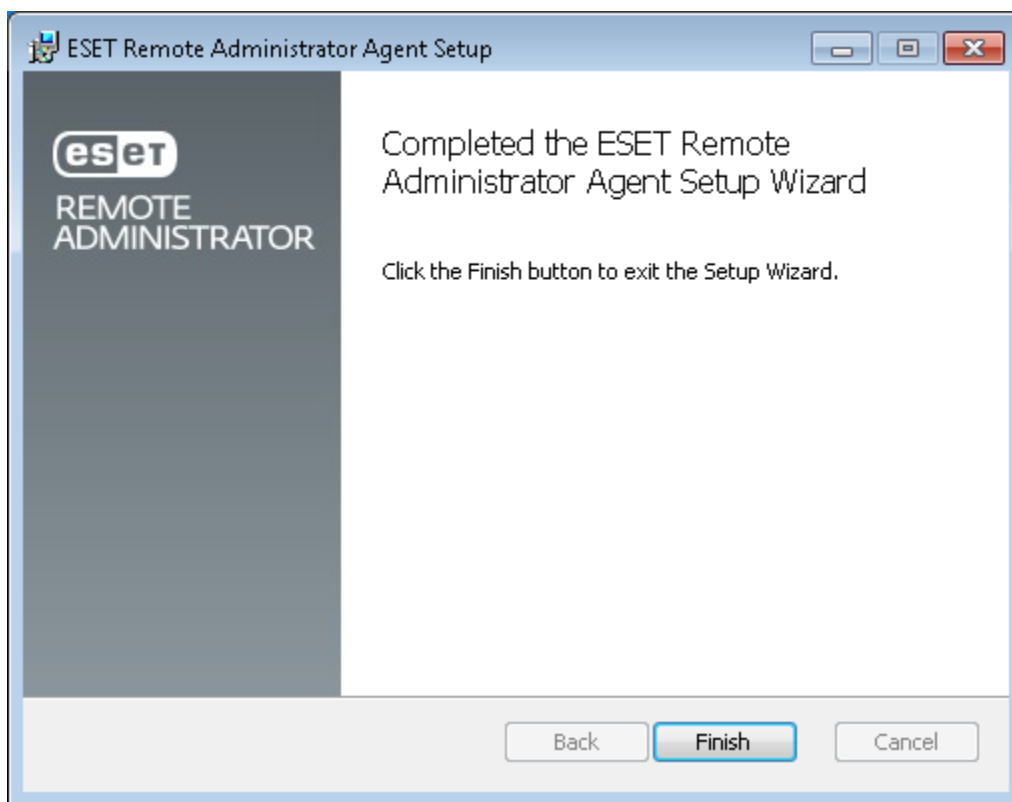
รูปที่ 7

6. จากนั้นจะมีหน้าต่างปรากฏขึ้นมา เพื่อติดตั้งโปรแกรม ESET Management Agent ดังรูปที่ 8



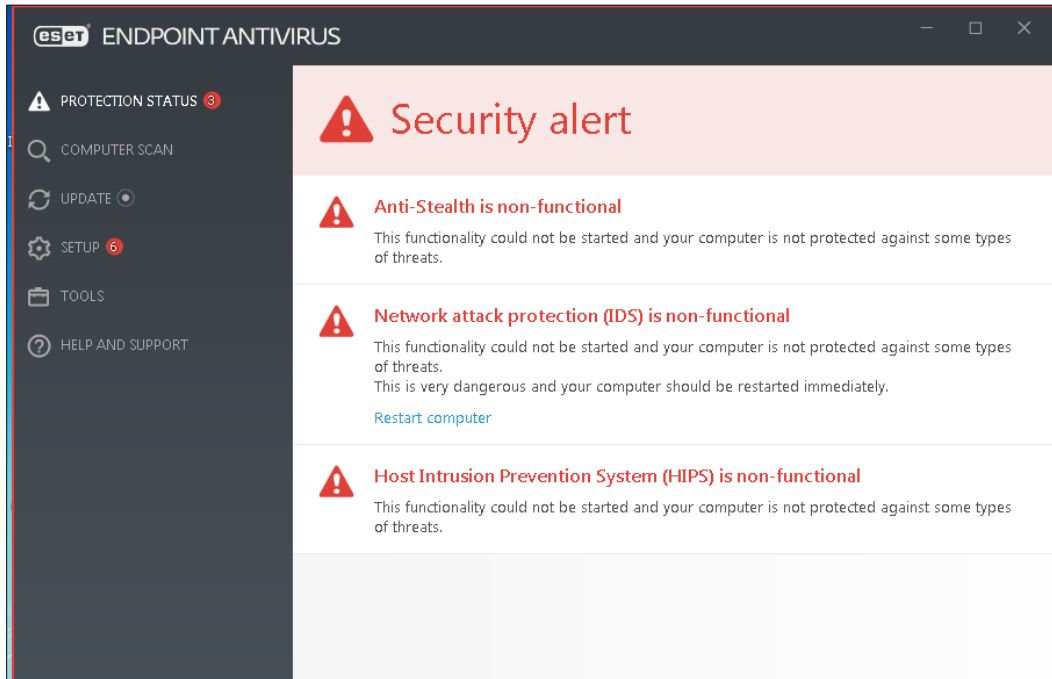
รูปที่ 8

7. รอการติดตั้งดังกล่าวแล้วเสร็จ ให้กด Finish ดังรูปที่ 9 จึงถือว่าการติดตั้งเสร็จสมบูรณ์



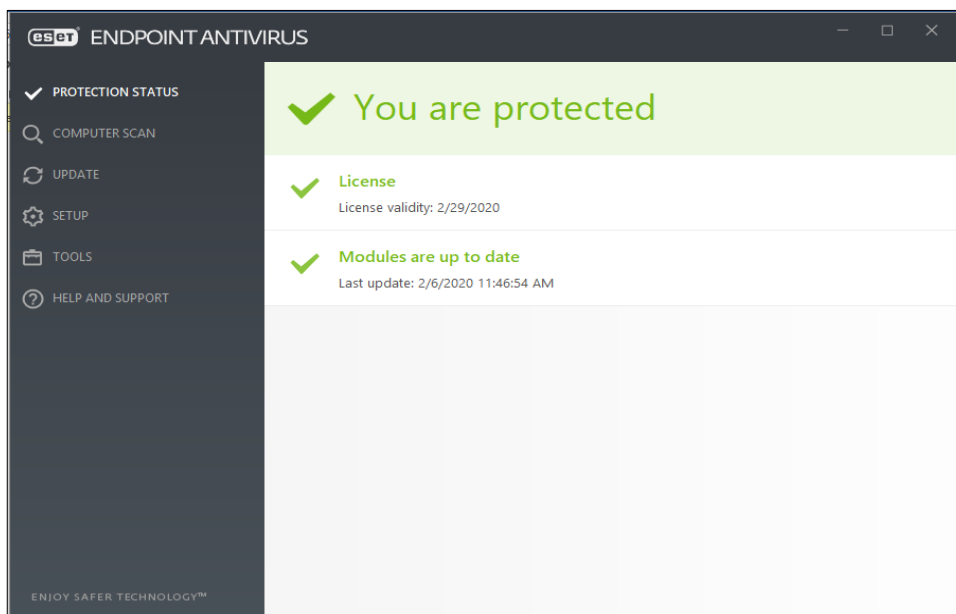
รูปที่ 9

8. หลังจากขั้นตอนการติดตั้งเสร็จเรียบร้อยแล้ว เมื่อเปิดโปรแกรม ESET Endpoint Antivirus จะพบ โปรแกรม แสดงค่า Security alert ดังรูป 10 สาเหตุเนื่องจากยังไม่ได้ Activate License key ให้รอสักครู่ เพื่อให้โปรแกรม ทำการ Activate License Key โดยอัตโนมัติกับ ESMC Server



รูปที่ 10

9. ให้ทำการ Restart ระบบปฏิบัติการ (Windows) สถานะของโปรแกรมจะเปลี่ยนไปตามรูปที่ 11 จะสามารถ Update Virus Signature Database ได้ตามปกติ



รูปที่ 11